



**Skonsolidowane wyniki finansowe
Grupy LOTOS S.A.**

IV kwartał 2006 roku (MSSF)

Paweł Olechnowicz – Prezes Zarządu

28 lutego 2007 roku

Agenda

Wyniki finansowe w IV kw. 2006 roku



- Podsumowanie
- Istotne wydarzenia
- Informacje operacyjne
- Charakterystyka wyników finansowych
- Slajdy uzupełniające

Podsumowanie

Otoczenie rynkowe w IV kw. 2006 roku



Ceny ropy, dyferencjał Brent-Ural

- Pod względem warunków rynkowych dla działalności rafinerijnej IV kw. 2006 roku był okresem gorszym w porównaniu zarówno do III kw. 2006 roku, jak i IV kw. 2005 roku.
- Średnia cena ropy Brent wyniosła 59,6 USD – spadek o 14,4% w stosunku do III kw. 2006 roku i wzrost o 4,7% wobec IV kw. 2005 roku.
- Średnia wartość dyferencjału Brent-Ural wyniosła 3,5 USD/bbl – spadek o 5,4% wobec III kw. 2006 roku i IV kw. 2005 roku.
- Średnia marża rafinerijna wyniosła 2,96 USD/bbl – spadek o 43,4% wobec III kw. 2006 roku i o 49,8% wobec IV kw. 2005 roku.

Dane III kw.06 i IV kw.06*

	III kw. 06	IV kw. 06	Zmiana
Brent (USD/bbl)	69,6	59,6	-14,4%
Ural (USD/bbl)	65,9	56,1	-14,9%
Dyferencjał Brent-Ural (USD/bbl)	3,7	3,5	-5,4%
Marża rafinerijna (USD/bbl)	5,2	3,0	-43,4%

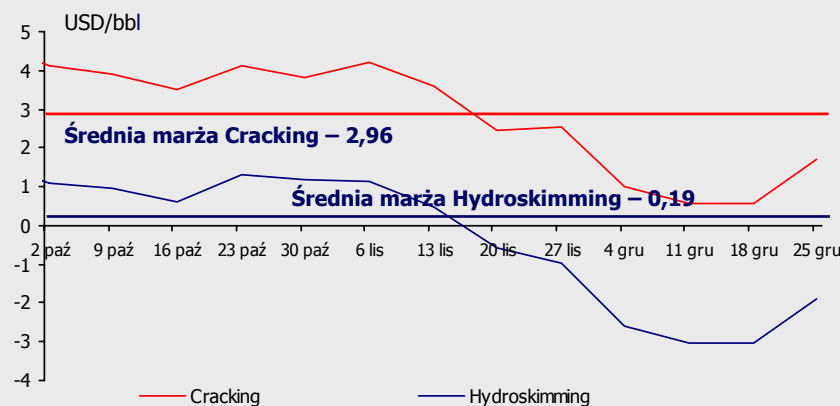
* Wartości średnie w podanym okresie

Dane IV kw.05 i IV kw.06*

	IV kw. 05	IV kw. 06	Zmiana
Brent (USD/bbl)	56,9	59,6	4,7%
Ural (USD/bbl)	53,2	56,1	5,5%
Dyferencjał Brent-Ural (USD/bbl)	3,7	3,5	-5,4%
Marża rafinerijna (USD/bbl)	5,9	3,0	-49,8%

* Wartości średnie w podanym okresie

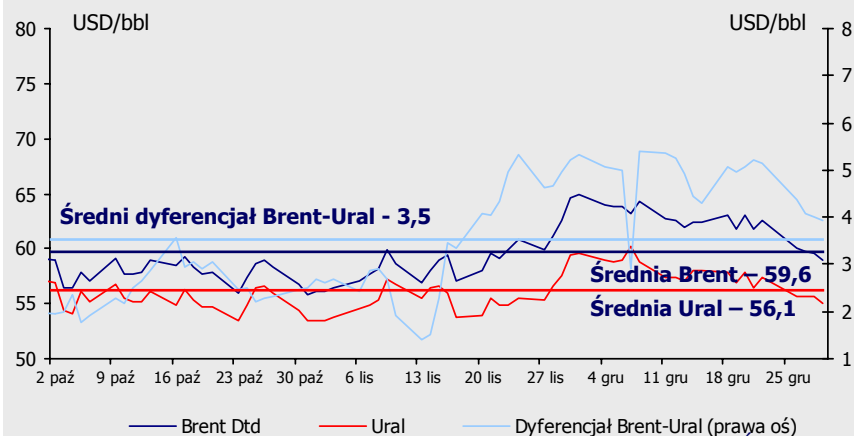
Marża rafinerijna* w IV kw. 2006



* Rotterdam Brent, średnie tygodniowe

Źródło: PVM

Ceny ropy, dyferencjał Brent-Ural w IV kw. 2006



Źródło: PVM

Podsumowanie

Dane finansowe IV kw. 2006 roku



Wyniki w IV kw. 2006 (MSSF w mln zł, nie badane)

	IV kw. 2005	IV kw. 2006	Zmiana
Przychody	2 953,6	3 156,1	6,9%
EBITDA	211,1	156,2	-26,0%
EBIT	137,5	84,2	-38,8%
Zysk netto*	127,3	85,7	-32,7%
EBIT wg LIFO**	168,1	253,4	50,8%

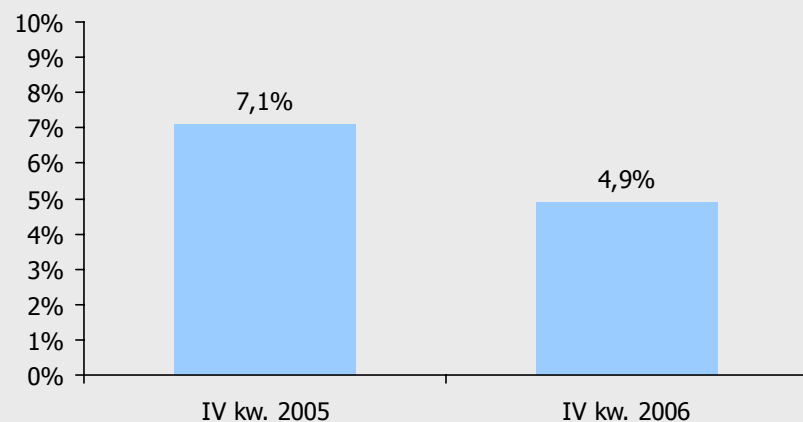
*Zysk netto przypisany akcjonariuszom jednostki dominującej

**Zysk operacyjny grupy kapitałowej skorygowany o wpływy wyceny zapasów wg. LIFO

Komentarz

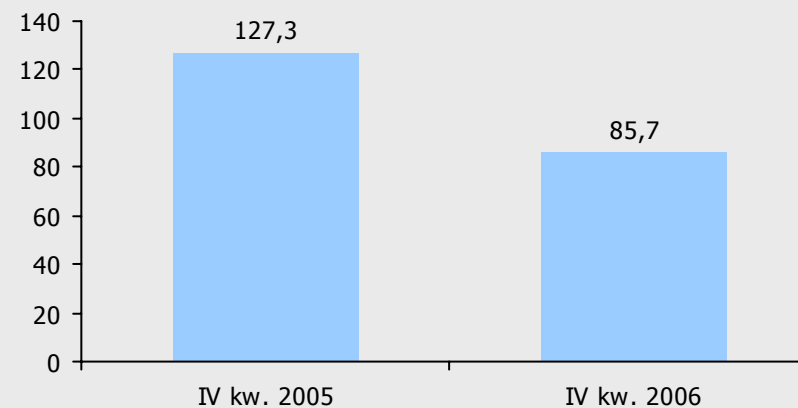
- Istotny wpływ na wyniki Grupy LOTOS miały:
 - Wzrost wolumenu sprzedaży.
 - Korzystny portfel produktów.
 - Pogorszenie warunków rynkowych.
- Przychody na poziomie 3 156,1 mln zł – wzrost o 6,9%.
- EBITDA na poziomie 156,2 mln zł – spadek o 26,0%.
- EBIT wg LIFO – 253,4 mln zł – wzrost o 50,8%.**
- Zysk netto akcjonariuszy jednostki dominującej na poziomie 85,7 mln zł – spadek o 32,7%.

Rentowność EBITDA (%)



Źródło: Grupa LOTOS

Zysk netto (w mln zł)*



*Zysk netto przypisany akcjonariuszom jednostki dominującej Źródło: Grupa LOTOS

Podsumowanie

Dane finansowe (I-IV kwartał 2006 narastająco)



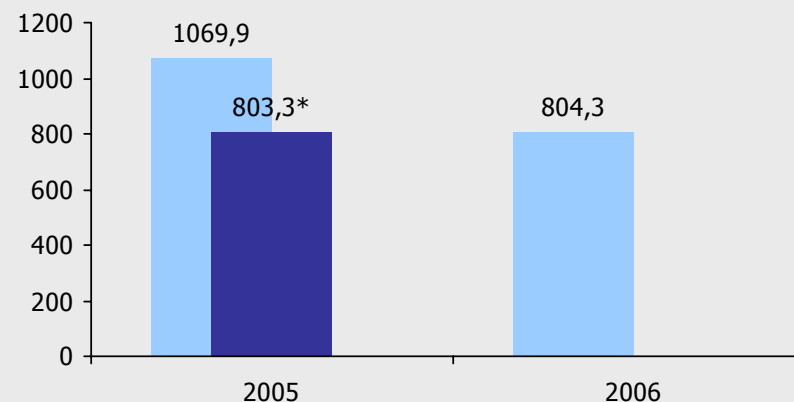
Wyniki w 2006 roku (MSSF w mln zł, nie badane)

	2005	2006	Zmiana	2005*	Zmiana
Przychody	9 646,5	12 812,7	32,8%	9 646,5	32,8%
EBITDA	1 333,5	1 101,7	-17,4%	1 067,0	3,3%
EBIT	1 069,9	804,3	-24,8%	803,3	0,1%
Zysk netto**	915,1	666,1	-27,2%	648,5	2,7%
EBIT wg LIFO	785,6	937,3	19,3%	519,0	80,6%

* z wyłączeniem 266,6 mln zł nadwyżki w aktywach netto nad ceną nabycia

** zysk netto przypisany akcjonariuszom jednostki dominującej

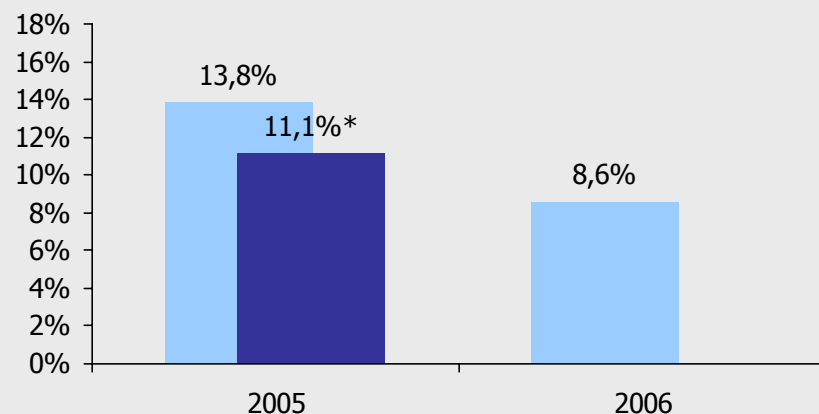
Zysk operacyjny (w mln zł)



* z wyłączeniem 266,6 mln zł nadwyżki w aktywach netto nad ceną nabycia

Źródło: Grupa LOTOS

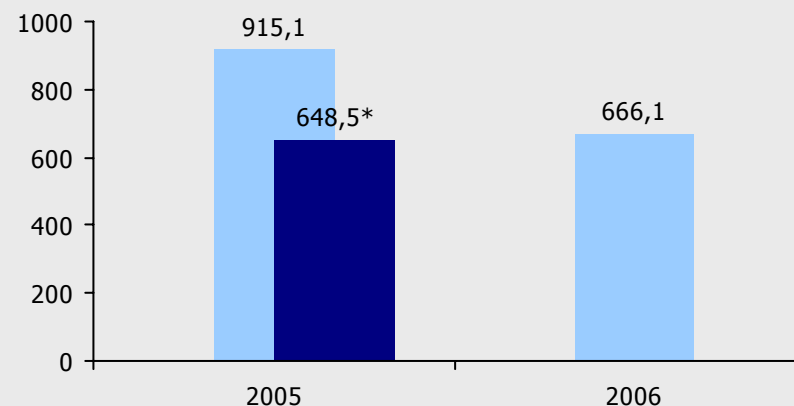
Rentowność EBITDA (%)



* z wyłączeniem 266,6 mln zł nadwyżki w aktywach netto nad ceną nabycia

Źródło: Grupa LOTOS

Zysk netto (w mln zł)**



* z wyłączeniem 266,6 mln zł nadwyżki w aktywach netto nad ceną nabycia ** zysk netto przypisany akcjonariuszom jednostki dominującej

Podsumowanie Realizacja prognozy finansowej



Prognoza skonsolidowanych wyników finansowych i rzeczywiste wyniki finansowe (MSSF w tys. zł)

	I-IV kw. 2006		Realizacja prognozy
	Wyniki rzeczywiste	Prognoza	
Przychody ze sprzedaży	12 813	13 436	95,4%
EBITDA	1 102	1 126	97,9%
EBIT	804	819	98,2%
Zysk netto*	666	657	101,4%

*Zysk netto przypisany akcjonariuszom jednostki dominującej

Realizacja prognozy wyników za okres I – IV kw. 2006

- Dobre wyniki finansowe osiągnięte narastająco po IV kwartałach 2006 roku umożliwiły niemal pełną realizację zweryfikowanej prognozy skonsolidowanych wyników finansowych Grupy LOTOS na 2006 rok zaprezentowanej przez Zarząd Grupy LOTOS w komunikacie bieżącym nr 53/2006.

Podsumowanie Dane operacyjne



Dane operacyjne w IV kw. 2005 roku i IV kw. 2006 roku, 2005 i 2006 roku						
	IV kw. 2006	IV kw. 2005	Δ %	2006	2005	Δ %
Roczne zdolności przerobowe	6,0 mln t	6,0 mln t	0,0%	6 mln t	n/a	n/a
Przerób (tys. ton)¹	1 583,0	1 499,7	+ 5,5%	6 098,6	4 836,9	+ 26.1%
Średnie wykorzystanie mocy przerobowych	104,7%	99,2%	+ 5,5%	101,6%	n/a	n/a
Sprzedaż produktów ogółem (tys. ton - skonsolidowana)	1 922,0	1 706,0	+ 12,8%	7 049,7	5 698,0	+ 23,7%
Zatrudnienie na koniec okresu (osób)	5 624²	5 435	+ 3,5%	-	-	-

1) Przerób rafinerii w Gdańsku

2) W tym 945 osób zatrudnionych w Grupie LOTOS S.A.

Agenda

Wyniki finansowe w IV kw. 2006 roku



- Podsumowanie
- Istotne wydarzenia
- Informacje operacyjne
- Charakterystyka wyników finansowych
- Slajdy uzupełniające

Działalność wydobywcza

- Całkowite wydobycie ze złóż B-3 i B-8 wyniosło ponad 52,8 tys. ton ropy naftowej.
- Wydobycie ze złoża B3 wyniosło 51,9 tys. ton.
- W IV kwartale Petrobaltic zakończył próbną eksploatację złoża B-8, wydobywając 0,9 tys. ton ropy naftowej z tego złoża.
- Całość surowca wydobytego w IV kw. przesłana została do rafinerii w Gdańsku.
- Rafineria w Gdańsku przerobiła 41,1 tys. ton ropy wydobytej w IV kw, oraz dodatkowo 71,4 tys. ton ropy wydobytej w II i III kw. 2006 roku, która została wcześniej zmagazynowana.



Kontraktacja budowy i modernizacji instalacji

- Na podstawie umów z firmą Fluor oraz konsorcjum UHDE/Technip trwały prace nad:
 - *integracyjnym projektem bazowym PKRT,*
 - *przygotowaniem przez obie firmy ofert na realizację Projektu (z wyłączeniem CDU i HDS).*
- Oferty na realizację Projektu zostały złożone przez Fluor i Uhde Technip w połowie grudnia 2006 – obecnie trwają negocjacje z oferentami w celu optymalizacji zakresu i warunków złożonych ofert.
- Nowa instalacja destylacji atmosferycznej (CDU) o mocach 4,5 mln ton.
 - *Trwały prace Uhde Edeleanu nad realizację Projektu Bazowego CDU.*
 - *Rozesłano zapytania ofertowe na realizację CDU do 6 czołowych firm inżynierskich.*
- Instalacja hydroodsiarczania olejów napędowych (HDS).
 - *Podpisano kontrakt na realizację tej inwestycji w formule „pod klucz” z firmą ABB Lummus Global, w oparciu o licencję firmy Chevron Lummus Global.*

Zamówienia

- Realizacja budowy czterech reaktorów dla instalacji hydrokrakingu (MHC) przebiegała bez zakłóceń.

Przetargi i prace przygotowawcze

- Zakończono prace przygotowawcze na placu budowy na terenie gdańskiej rafinerii.

Realizacja programu PROSTA w IV kw. 2006 roku

- W IV kw. 2006 roku działania Grupy LOTOS, skupiły się na kontynuacji rozbudowy sieci stacji własnych.
 - Oddano do użytku własne stacje paliw w Gdyni oraz Rzeszowie.
 - Kontynuowano instalację modułów LPG na stacjach Esso i Slovnaft.
 - Zakończono budowę stacji własnej w Katowicach.
 - Włączono 5 nowych stacji do programu Partnerstwa handlowego „Rodzina LOTOS”.
- W IV kw. 2006 roku Grupa LOTOS kontynuowała również rozbudowę sieci stacji partnerskich.
 - Na koniec IV kwartału wszystkie stacje nabyte od Esso oraz Slovnaft działały pod marką LOTOS.
 - Na dzień 31 grudnia 2006 roku Grupa LOTOS posiadała 57 stacji partnerskich i 77 podpisanych umów partnerskich.
- Na dzień 31 grudnia 2006 roku Grupa LOTOS współpracowała z 212 stacjami patronackimi.
- Kontynuowano proces optymalizacji sieci stacji paliw poprzez racjonalizację aktywów w obszarze nieruchomości.

Liczba stacji paliw w sieci LOTOS

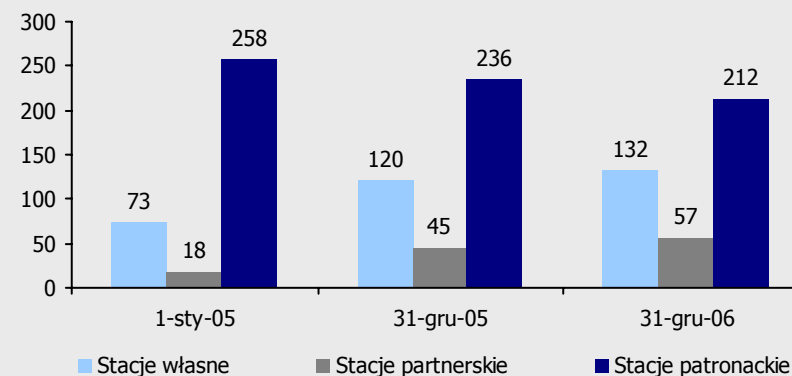
Dane na 31 grudnia 2006 roku

Stacje własne	132
Stacje patronackie	212
Stacje partnerskie	57 (77*)
Razem	401

* Liczba podpisanych umów partnerskich

Źródło: Grupa LOTOS

Zmiana struktury sieci w liczbie stacji paliw



Źródło: Grupa LOTOS

Restrukturyzacja i rozwój Rafinerii Południowych

W IV kw. 2006 roku kontynuowane były działania restrukturyzacyjne dostosowujące spółki LOTOS Jasło S.A. i LOTOS Czechowice S.A. do funkcjonowania w Grupie LOTOS. Prowadzone były także następujące prace:

LOTOS Czechowice

- Otwarcie postępowania likwidacyjnego RC Paliwa Sp. z o.o. – spółki zależnej LOTOS Czechowice.
- Włączenie w struktury LOTOS Czechowice spółki zależnej CBA RACER Sp. z o.o.

LOTOS Jasło

- Nastąpiło podwyższenie kapitału zakładowego spółki LOTOS Park Technologiczny Sp. z o.o., kluczowej w procesie restrukturyzacji aktywów Grupy LOTOS na południu Polski
- Nowo wyemitowane udziały o wartości 4 933,0 tys. zł zostały objęte przez LOTOS Jasło w zamian za wniesiony aport.
- Po podwyższeniu kapitału LOTOS Jasło stał się właścicielem 28,5% udziałów spółki LOTOS Park Technologiczny.

Agenda

Wyniki finansowe w IV kw. 2006 roku



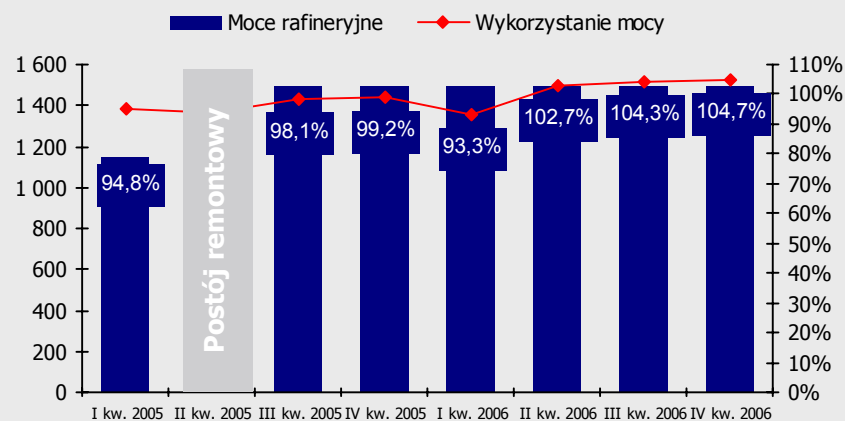
- Podsumowanie
- Istotne wydarzenia
- **Informacje operacyjne**
- Charakterystyka wyników finansowych
- Slajdy uzupełniające

Informacje operacyjne

Moce produkcyjne, przerób i sprzedaż



Wykorzystanie zdolności prod. (tys. t/rok)*



* Rafineria w Gdańsku

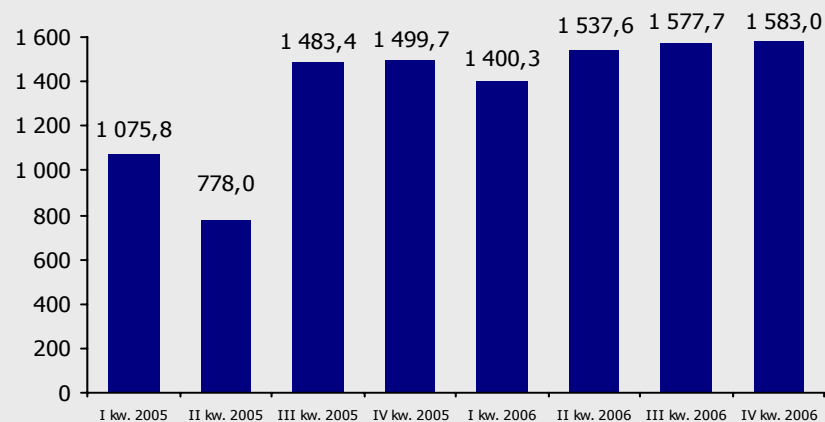
Źródło: Grupa LOTOS

Komentarz

- Z uwagi na bardzo wysoki popyt na produkty Grupy LOTOS poziom wykorzystania zdolności przerobowych w IV kw. 2006 roku wyniósł 104,7%.*
- Nastąpił wzrost przerobu ropy w rafinerii w Gdańsku w IV kw. 2006 roku o 5,5% wobec analogicznego okresu 2005 roku do 1 583,0 tys. ton.
- Ze względu na wysoki popyt na produkty Grupy LOTOS, łączna sprzedaż w IV kw. 2006 wyniosła 1 922,0 tys. ton.
- Przerób ropy Ural stanowił 84,1% udziału w strukturze przerobu, 7,1% stanowiła ropa Rozewie wydobywana przez Petrobaltic, a 8,8% stanowiła importowana ropa naftowa KUWAIT.

* dotyczy rafinerii w Gdańsku

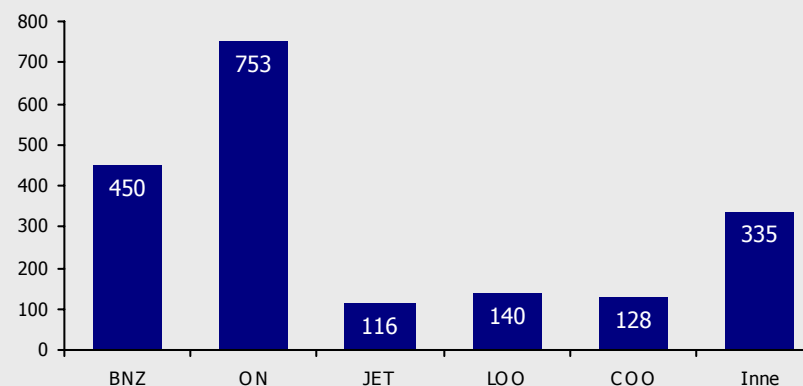
Przerób ropy (tys. t)*



* Rafineria w Gdańsku

Źródło: Grupa LOTOS

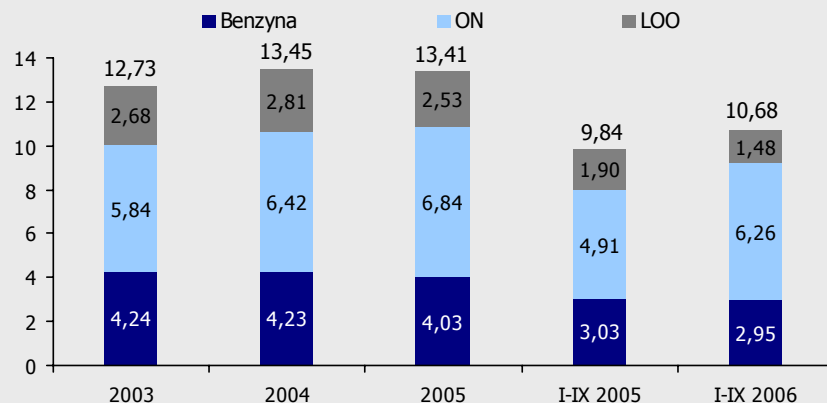
Sprzedaż produktów (IV kw. 2006 roku w tys. t)*



* Rafineria w Gdańsku

Źródło: Grupa LOTOS

Konsumpcja paliw (mln ton)

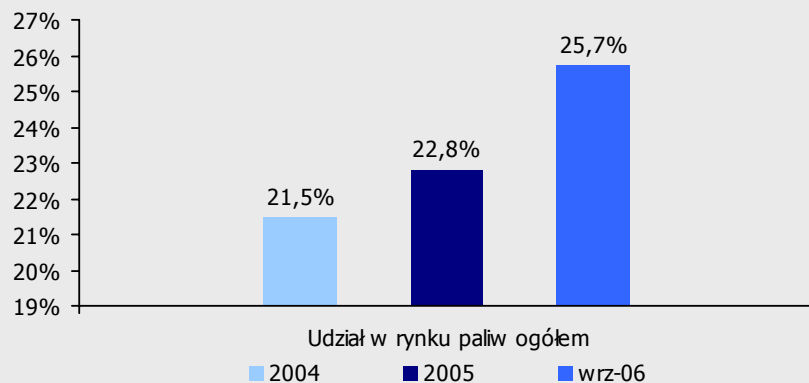


Źródło: Grupa LOTOS

Komentarz

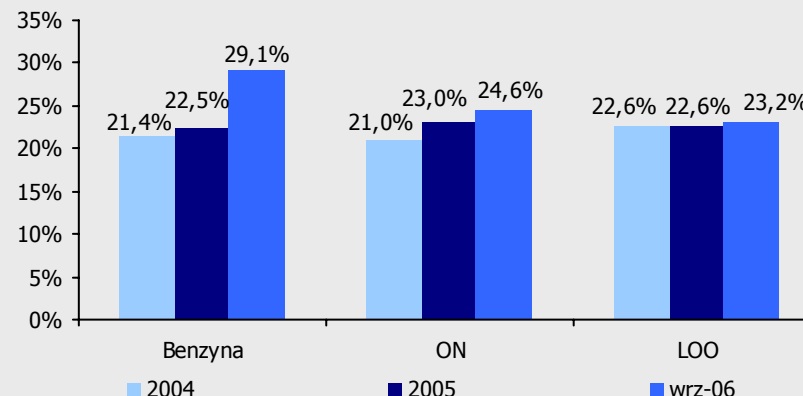
- W okresie trzech kwartałów 2006 roku konsumpcja paliw wzrosła o 8,5% w porównaniu do trzech kwartałów 2005.
- Udział Grupy LOTOS w rynku paliw ogółem osiągnął poziom 25,7% wobec 22,8% na koniec 2005 roku.
 - Udział Spółki w rynku benzyn wzrósł do 29,1%.
 - Udział Spółki w rynku oleju napędowego wyniósł 24,6%.
 - Udział Spółki w rynku LOO wzrósł do 23,2%.

Udział w rynku paliw ogółem



Źródło: Grupa LOTOS

Udział w rynku (Benzyna, ON i LOO)



Źródło: Grupa LOTOS

Agenda

Wyniki finansowe w IV kw. 2006 roku



- Podsumowanie
- Istotne wydarzenia
- Informacje operacyjne
- **Charakterystyka wyników finansowych**
- Slajdy uzupełniające

Wyniki finansowe

Rachunek zysków i strat w IV kw. 2006 roku (dane nie audytowane)



MSSF (w mln zł)	IV kw. 05	IV kw. 06	Δ %
Przychody netto	2 953,6	3 156,1	6,9%
Koszt własny sprzedaży	2 554,5	2 741,3	7,3%
Zysk na sprzedaży	399,1	414,9	3,9%
Ujemna wartość firmy	0,0	0,0	-
Koszty sprzedaży	146,7	189,3	29,1%
Koszty ogólnego zarządu	94,1	108,8	15,6%
Pozost. koszty operacyjne	26,6	36,4	36,8%
EBITDA	211,1	156,2	-26,0%
Zysk operacyjny	137,5	84,2	-38,8%
Zysk brutto	178,4	112,3	-37,1%
Podatek dochodowy	32,7	28,1	-14,2%
Zysk netto*	127,3	85,7	-32,7%

Komentarz

- Wzrost przychodów o 6,9% w stosunku do IV kw. 2005 roku był wynikiem dwóch czynników:
 - Wzrostu masy sprzedaży o 12,8%.
 - Spadku rynkowych cen produktów i towarów.
- Koszt własny sprzedaży wzrósł o 7,3% z powodu wyższych cen ropy naftowej i zwiększonej masy sprzedaży.
- IV kw. 2006 charakteryzował się:
 - Spadającymi cenami surowców i produktów.
 - Spadkiem marży rafineryjnej.
 - Spadkiem dyferencjału Ural/Brent.
- Zysk operacyjny wyniósł 84,2 mln zł i był niższy o 38,8% w stosunku do IV kw. 2005 roku.
- Zysk netto przypisany akcjonariuszom jednostki dominującej w IV kw. 2006 roku wyniósł 85,7 mln zł i był niższy od osiągniętego w IV kw. 2005 roku o 32,7%.

* Zysk netto przypisany akcjonariuszom jednostki dominującej

Wyniki finansowe

Rachunek zysków i strat w I-IV kw. 2006 (dane nie audytowane)



MSSF (w mln zł)	I-IV 05	I-IV 06	Δ %
Przychody netto	9 645,5	12 812,7	32,8%
Koszt własny sprzedaży	8 053,6	10 989,7	36,5%
Zysk na sprzedaży	1 592,0	1 823,0	14,5%
Ujemna wartość firmy	266,6	0,0	-100,0%
Koszty sprzedaży	501,7	664,9	32,5%
Koszty ogólnego zarządu	274,0	315,7	15,2%
Pozost. koszty operacyjne	48,7	64,0	31,4%
EBITDA	1 333,5	1 101,7	-17,4%
Zysk operacyjny	1 069,9	804,3	-24,8%
Zysk brutto	1 137,7	901,1	-20,8%
Podatek dochodowy	168,8	185,8	10,1%
Zysk netto*	915,1	666,1	-27,2%

* Zysk netto przypisany akcjonariuszom jednostki dominującej

Komentarz

- Wzrost przychodów ze sprzedaży o 32,8% w stosunku do I-IV kw. 2005 roku spowodowany był m.in.:
 - Wzrostem masy sprzedaży o 23,7%.
 - Wyższymi jednostkowymi cenami sprzedaży.
- Koszt własny sprzedaży wzrósł o 36,5% z uwagi na wyższe ceny ropy naftowej i wyższe wolumeny sprzedaży.
- Zysk operacyjny osiągnął wartość 804,3 mln zł i był niższy o 24,8% w porównaniu do analogicznego okresu 2005 roku.
- Zysk netto przypisany akcjonariuszom jednostki dominującej wyniósł 666,1 mln zł i był niższy od osiągniętego w I-IV kw. 2005 roku o 27,2%.
- W okresie I-IV kw. 2005 roku rozpoznano nadwyżkę aktywów nad ceną nabycia (ujemna wartość firmy) w wysokości 266,6 mln zł związaną z przejęciem rafinerii południowych i Petrobaltic.
- **Zysk operacyjny, skorygowany o nadwyżkę aktywów nad ceną nabycia, wzrósł o 0,1%, a skorygowany zysk netto akcjonariuszy jednostki dominującej wzrósł o 2,7%.**

Wyniki finansowe

Bilans na dzień 31.12.05 oraz 31.12.06 (dane nie audytowane)



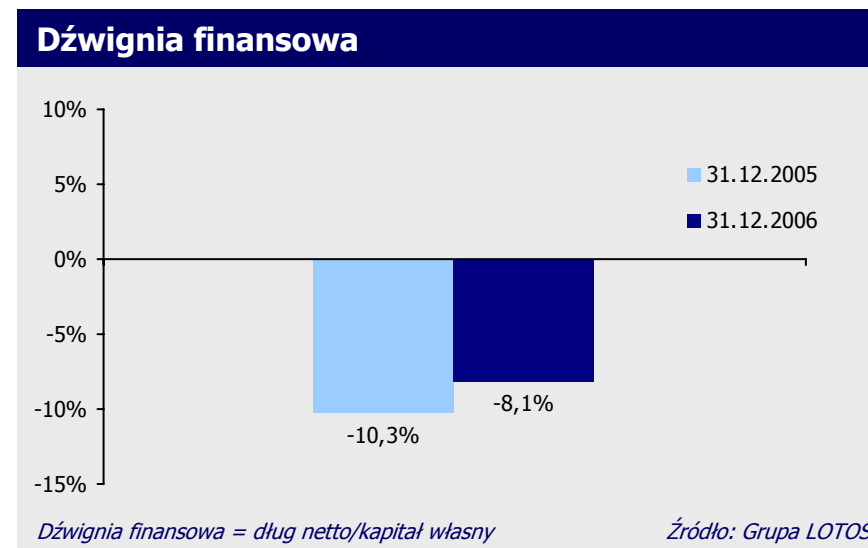
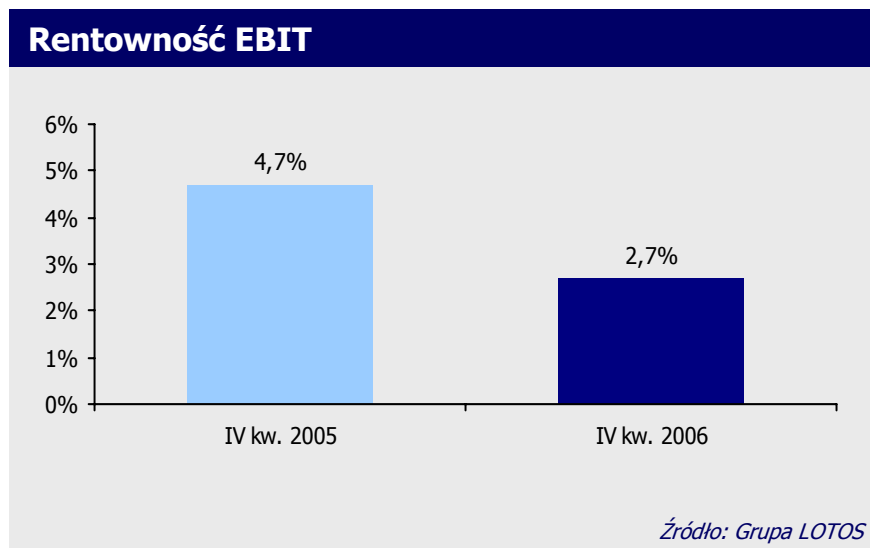
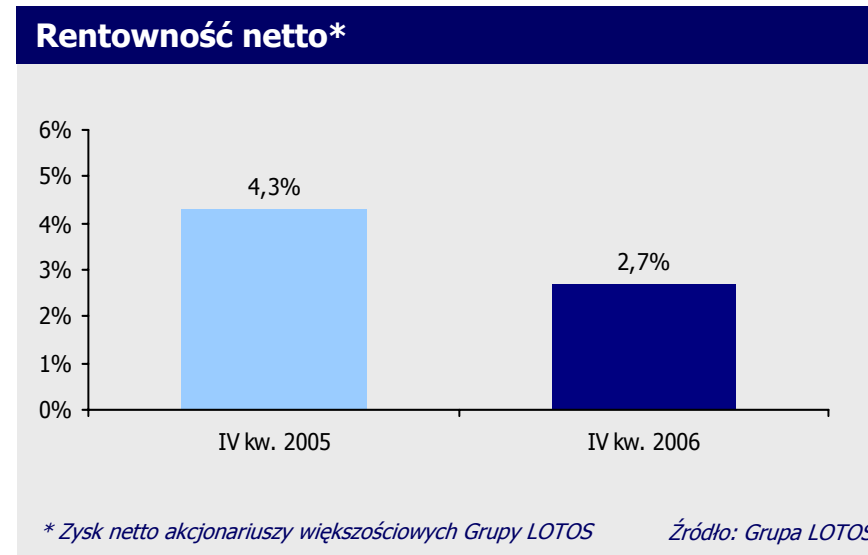
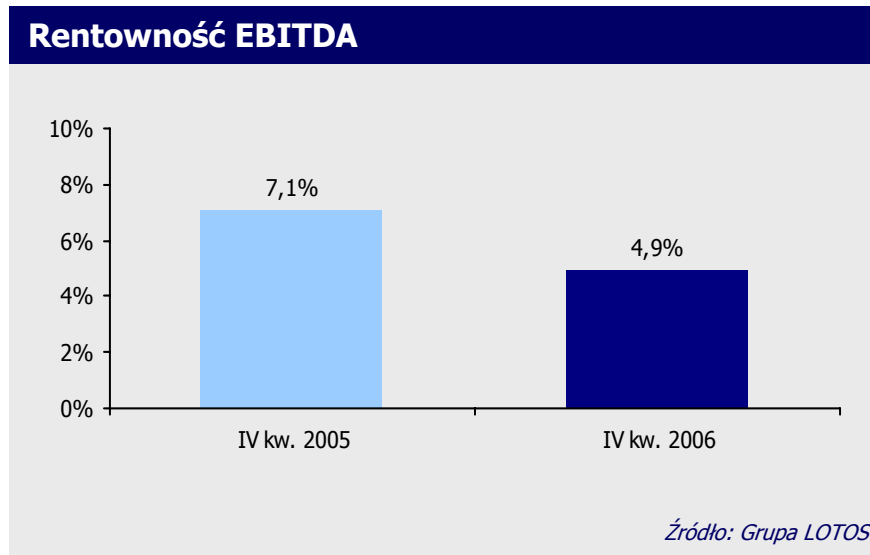
MSSF (w mln zł)	31.12.05	31.12.06	Δ %
Aktywa	6 989,6	7 889,7	12,9%
Aktywa trwałe	3 581,5	3 932,4	9,8%
Rzeczowe aktywa trwałe	3 311,8	3 638,8	9,9%
Aktywa obrotowe	3 408,1	3 949,4	15,9%
Zapasy	1 432,9	1 707,4	19,2%
Należności	1 060,3	1 273,7	20,1%
Krótkoterminowe aktywa finansowe	135,8	180,2	32,7%
Środki pieniężne i ich ekwiwalenty	767,8	772,5	0,6%
Pasywa	6 989,6	7 889,7	12,9%
Kapitał własny	4 808,1	5 515,8	14,7%
Zobowiązania długoterminowe	715,9	729,6	1,9%
Zobowiązania krótkoterminowe	1 465,6	1 644,3	12,2%
w tym dług finansowy	406,6	506,5	24,6%

Komentarz

- Wzrost sumy bilansowej o 12,9% na dzień 31 grudnia 2006 roku w porównaniu ze stanem na 31 grudnia 2005 roku wynikał głównie ze wzrostu:
 - Rzeczowych aktywów trwałych o 327,0 mln zł, tj. o 9,9%.
 - Należności o 213,3 mln zł, tj. o 20,1%,
 - Zapasów o 274,5 mln zł, tj. o 19,2%.
- Środki pieniężne i ich ekwiwalenty oraz krótkoterminowe aktywa finansowe wzrosły o 49,1 mln zł do 952,7 mln zł (wzrost o 5,4%)
- Zmiana stanu kapitałów własnych o 707,70 mln zł była głównie spowodowana:
 - Wzrostem zysków zatrzymanych o 666,1 mln zł oraz,
 - Wzrostem o 46,5 mln zł kapitału własnego akcjonariuszy mniejszościowych.
- Dług finansowy wzrósł o 24,6% do 506,5 mln zł.

Wyniki finansowe

Wskaźniki finansowe za IV kw. 2005 i IV kw. 2006

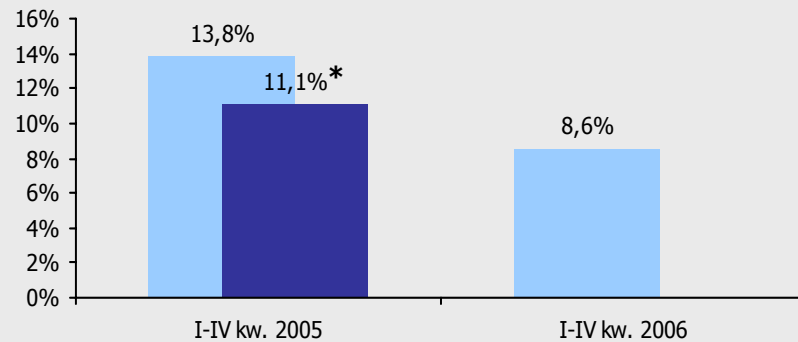


Wyniki finansowe

Wskaźniki finansowe w I-IV kw. 2005 i I-IV kw. 2006



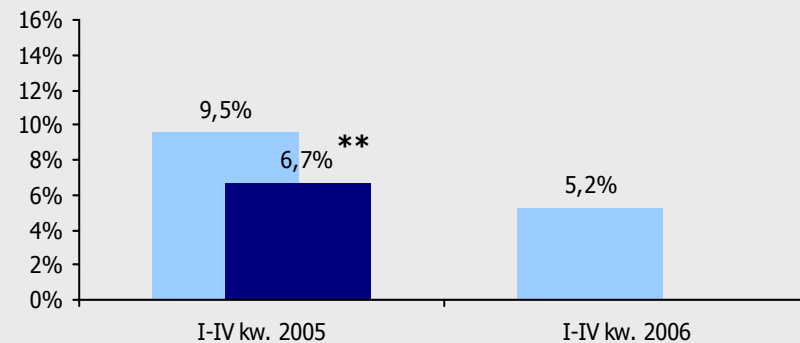
Rentowność EBITDA



* Z wyłączeniem 266,6 mln zł nadwyżki w aktywach netto nad ceną nabycia

Źródło: Grupa LOTOS

Rentowność netto*

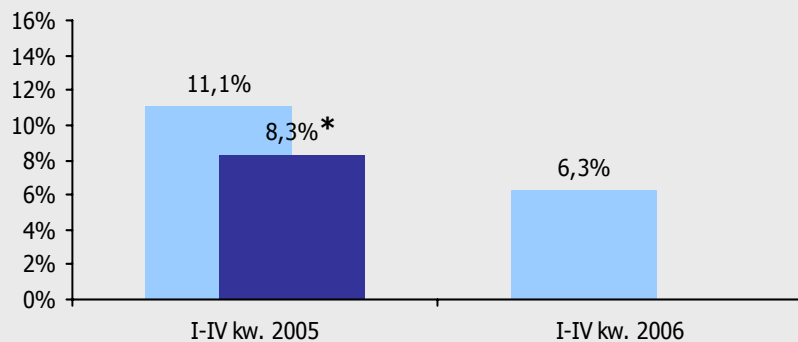


* Zysk netto akcjonariuszy większościowych Grupy LOTOS

** Z wyłączeniem 266,6 mln zł nadwyżki w aktywach netto nad ceną nabycia

Źródło: Grupa LOTOS

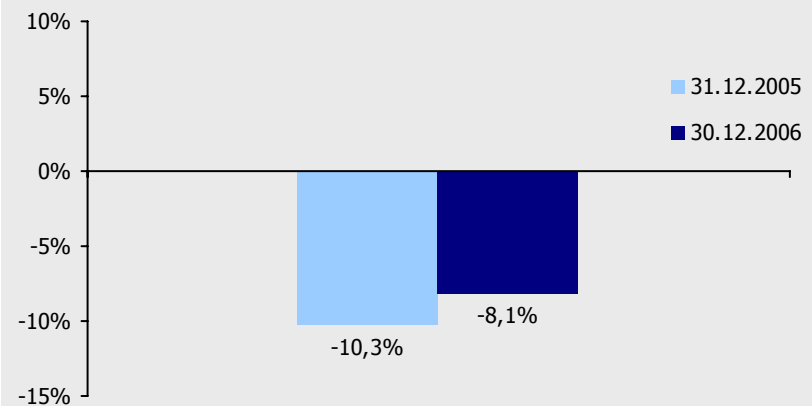
Rentowność EBIT



* Z wyłączeniem 266,6 mln zł nadwyżki w aktywach netto nad ceną nabycia

Źródło: Grupa LOTOS

Dźwignia finansowa



Dźwignia finansowa = dług netto/kapitał własny

Źródło: Grupa LOTOS

Wyniki finansowe

Wynik operacyjny w podziale na obszary w IV kw. i I-IV kw. 2006 roku



Obszary (w mln zł)

	Obszary							
	Wydobywczy		Produkcji i handlu		Sieci stacji paliw		Pozostałej działalności	
	I-IV kw. 06	IV kw. 06	I-IV kw. 06	IV kw. 06	I-IV kw. 06	IV kw. 06	I-IV kw. 06	IV kw. 06
Przychody ze sprzedaży	377	54	12 644	3 113	1 044	282	296	100
Sprzedaż między obszarami	354	51	915	247	2	1	277	94
Sprzedaż zewnętrzna	23	3	11 729	2 866	1 042	281	19	6
Koszty operacyjne	-160	-38	-12 018	-3 072	-1 081	-303	-276	-99
Korekty	-16	49	1	0	0	-1	-7	-1
Zysk operacyjny	201	65	627	41	-37	-22	13	0
Amortyzacja	45	13	214	55	29	1	9	3

Komentarz

- Działalność operacyjna grupy kapitałowej Grupy LOTOS jest podzielona na cztery obszary działalności: wydobywczy, produkcji i handlu, sieci stacji paliw oraz pozostałej działalności, który obejmuje działalność pomocniczą, transportową, serwisową i inną.
- Czynniki mające wpływ na wynik operacyjny poszczególnych obszarów działalności operacyjnej w IV kw. 2006:
 - Obszar wydobywczy – spadek ceny ropy naftowej lekkiej na rynkach międzynarodowych, spadek poziomu wydobycia ropy naftowej oraz przerob ropy naftowej wyprodukowanej przez Petrobaltic w II i II kwartale 2006 roku.
 - Obszar produkcji i handlu – bardzo wysoki poziom wykorzystania zdolności rafineryjnych i wysoki poziom sprzedaży przy niższym dyferencjale Ural Brent, niższych marżach z notowań i marżach rafineryjnych.
 - Obszar sieci stacji paliw – wyższe marże detaliczne na stacjach własnych, sprzedaż zbędnych składników majątku, znaczne koszty związane z pracami restrukturyzacyjnymi i modernizacyjnymi w sieci stacji paliw.

Wyniki finansowe

Wynik operacyjny według LIFO



Analiza zysku operacyjnego						
(w milionach złotych)	IV kw. 2006	IV kw. 2005	Zmiana	I-IV kw. 2006	I-IV kw. 2005	Zmiana
Zysk operacyjny	84,7	137,5	-38,76%	804,3	1 069,9	-24,82%
Zysk operacyjny wg LIFO	253,4	168,1	50,8%	937,3	785,6	19,3%
Zysk operacyjny wg LIFO (skorygowany o ujemną wartość firmy)	253,4	168,1	50,8%	937,3	519,0	80,6%

Komentarz do wyników wg LIFO

- Wynik operacyjny obliczony według metody LIFO wzrósł w IV kwartale 2006 roku o 50,8% do 253,4 mln zł, w porównaniu do analogicznego okresu 2005 roku.
- Grupa LOTOS poprawiła wynik operacyjny w ujęciu narastającym o 19,3%, osiągając 937,3 mln zł.
- Dokonując korekty wyniku operacyjnego osiągniętego w czterech kwartałach 2005 roku o ujemną wartość firmy 266,6 mln PLN, okazuje się, że Spółka zwiększyła zysk operacyjny w 2006 roku o 418,3 mln zł, tj. o 80,6%.

Komentarz dot. metod wyceny zapasów

- Grupa LOTOS, zgodnie z przyjętymi zasadami wyceny zapasów, stosuje do wyceny rozchodu zapasów metodę średniej ważonej ceny nabycia.
- Stosowanie takiej metody wyceny zapasów powoduje opóźnienie przenoszenia efektów zmiany cen ropy w stosunku do cen wyrobów gotowych.
- W związku z powyższym wzrostowa tendencja cen ropy na rynkach światowych wpływa pozytywnie, a tendencja spadkowa wpływa negatywnie na osiągnięte przez Grupę wyniki finansowe.
- Zastosowanie metody wyceny zapasów LIFO pozwala na dokonanie bezpośredniego porównania wyników finansowych w okresach kiedy występowały różne tendencje zmian cen ropy.

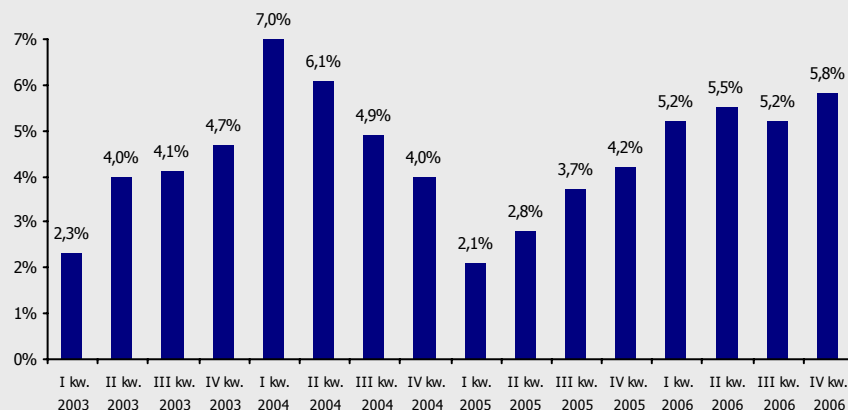
Agenda

Wyniki finansowe w IV kw. 2006 roku



- Podsumowanie
- Istotne wydarzenia
- Informacje operacyjne
- Charakterystyka wyników finansowych
- Slajdy uzupełniające

Wzrost realnego PKB (%)

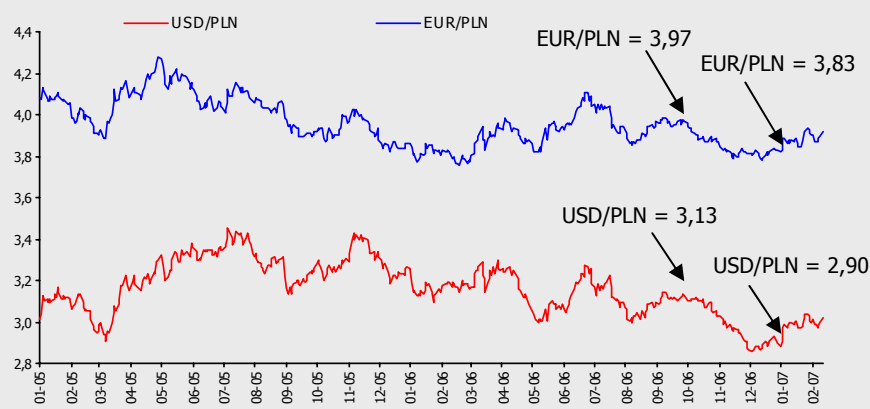


Źródło: Ministerstwo Finansów

Komentarz

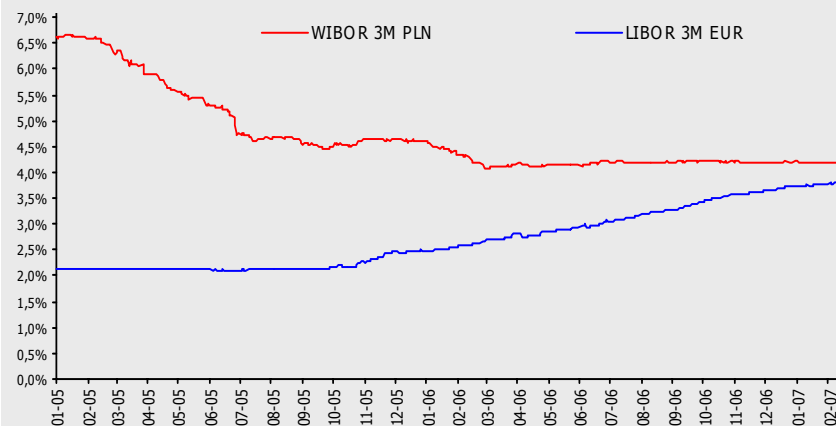
- Według szacunków Ministerstwa Finansów w IV kw. 2006 roku PKB wzrósł realnie o 5,8%, wobec 4,2% w analogicznym okresie 2005 roku. Według szacunków Ministerstwa Finansów wzrost PKB w 2007 roku ma wynieść 5,4%.
- W IV kw. 2006 roku kurs USD/PLN wahał się w przedziale od 2,86 do 3,11, a na koniec grudnia 2006 roku wyniósł 2,90. W tym samym okresie kurs EUR/USD wahał się w przedziale od 1,25 do 1,33 i na koniec grudnia 2006 roku wyniósł 1,32.
- Spadek stopy WIBOR 3M z 4,22% na koniec września 2006 roku do 4,20% na koniec IV kwartału 2006 roku.

Kursy wymiany walut



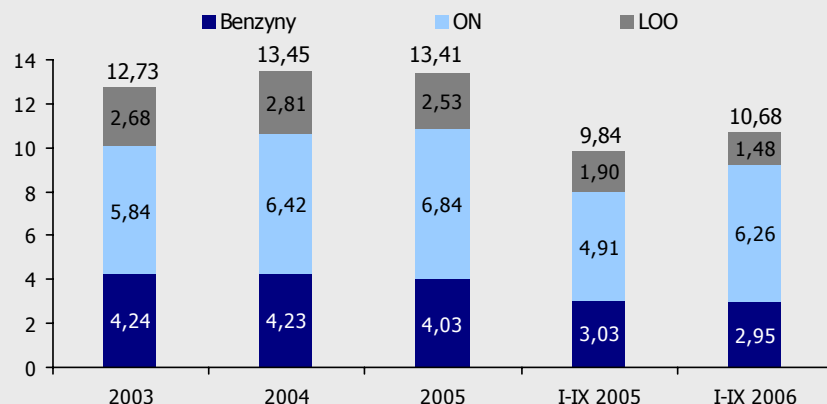
Źródło: NBP

Stopy procentowe



Źródło: NBP

Krajowa konsumpcja paliw (mln ton)

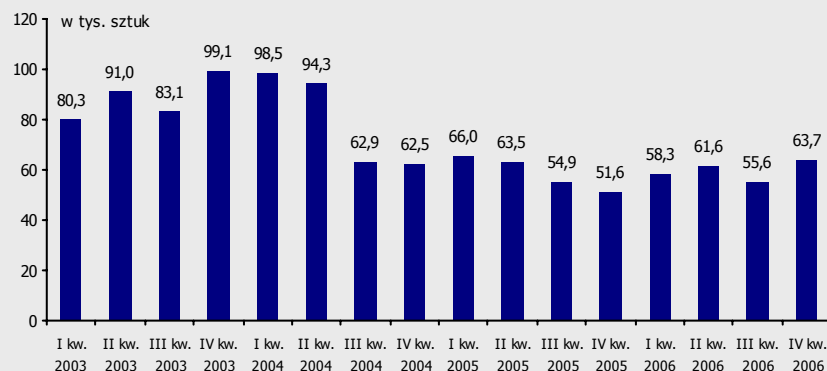


Źródło: Grupa LOTOS

Komentarz

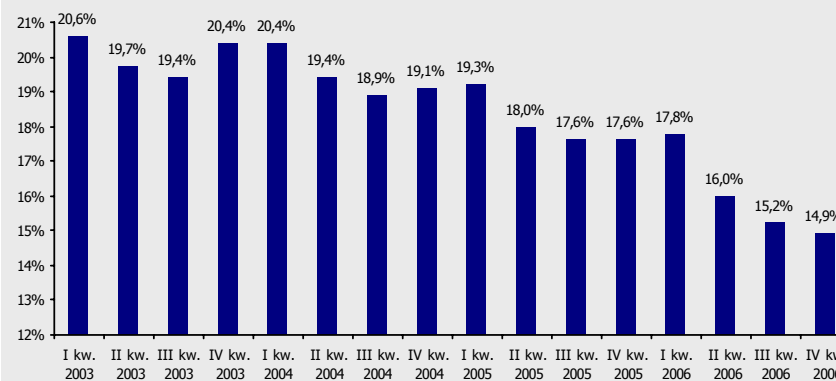
- W okresie I-IX 2006 roku krajowa konsumpcja paliw wzrosła o 8,5% w porównaniu z analogicznym okresem 2005 roku. Najwyższy wzrost konsumpcji o 27,5% odnotowano w segmencie olejów napędowych. Zużycie benzyn spadło o 2,6%, a lekkiego oleju opałowego o 22,1%.
- W IV kw. 2006 roku sprzedano w Polsce 63,7 tys. nowych aut, o 23,5% więcej niż w analogicznym okresie ubiegłego roku oraz o 14,6% więcej w porównaniu do III kw. 2006 roku.
- Na koniec grudnia 2006 roku liczba zarejestrowanych bezrobotnych wyniosła 2 309 tys. osób, którzy stanowili 14,9% ludności aktywnej zawodowo.

Sprzedaż nowych samochodów osobowych



Źródło: Samar

Bezrobocie



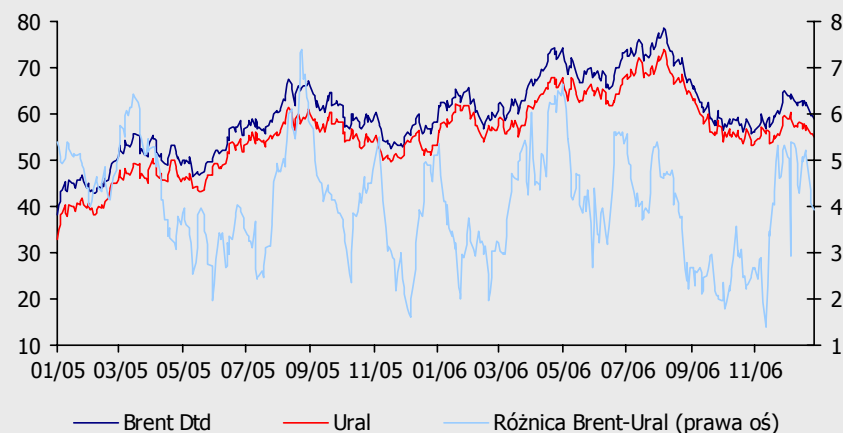
Źródło: GUS

Dane uzupełniające

Otoczenie rynkowe



Ceny ropy i dyferencjał Ural-Brent (USD/bbl)



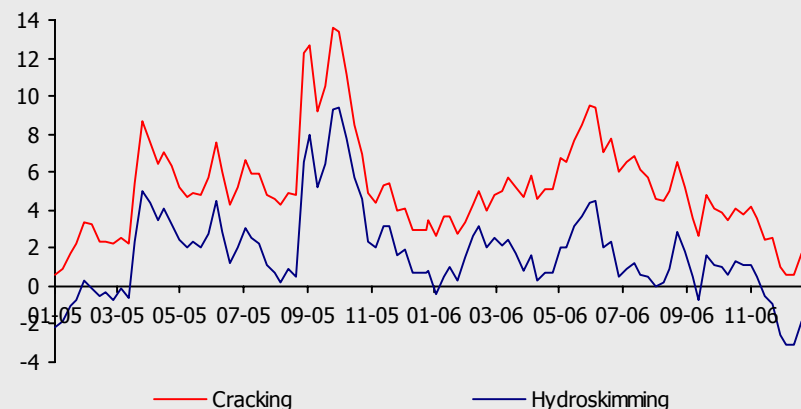
Źródło: Grupa LOTOS

Kluczowe wartości*

	IV kw. 05	IV kw. 06	2006
• Brent (USD/bbl)	56,9	59,6	65,1
• Ural (USD/bbl)	53,2	56,1	61,2
• Dyferencjał Brent-Ural (USD/bbl)	3,7	3,5	3,9
• Marża rafineryjna (USD/bbl)	5,9	3,0	4,8
Marże z notowań			
• Benzyna (USD/t)	110,9	89,3	137,9
• ON (0,005) (USD/t)	133,4	113,2	113,7
• LOO (USD/t)	110,7	94,6	94,5
• Paliwo lotnicze (USD/t)	158,8	150,2	156,5
• Ciężki olej opałowy (USD/t)	-178,8	-196,5	-207,4

* Wartości średnie w podanym okresie

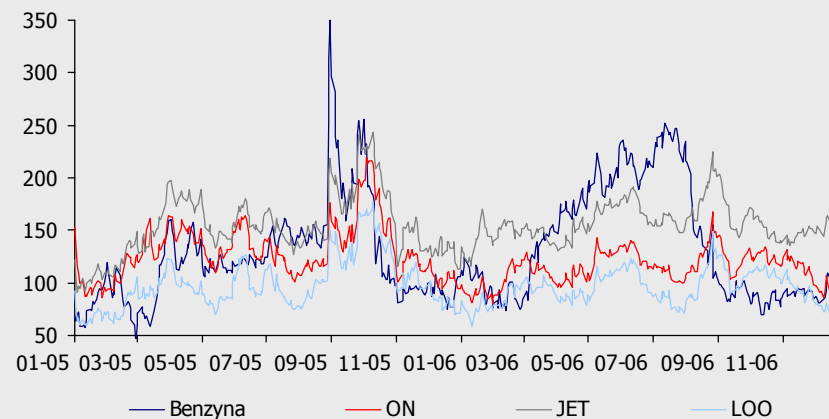
Marża rafineryjna* (USD/bbl)



* Rotterdam Brent

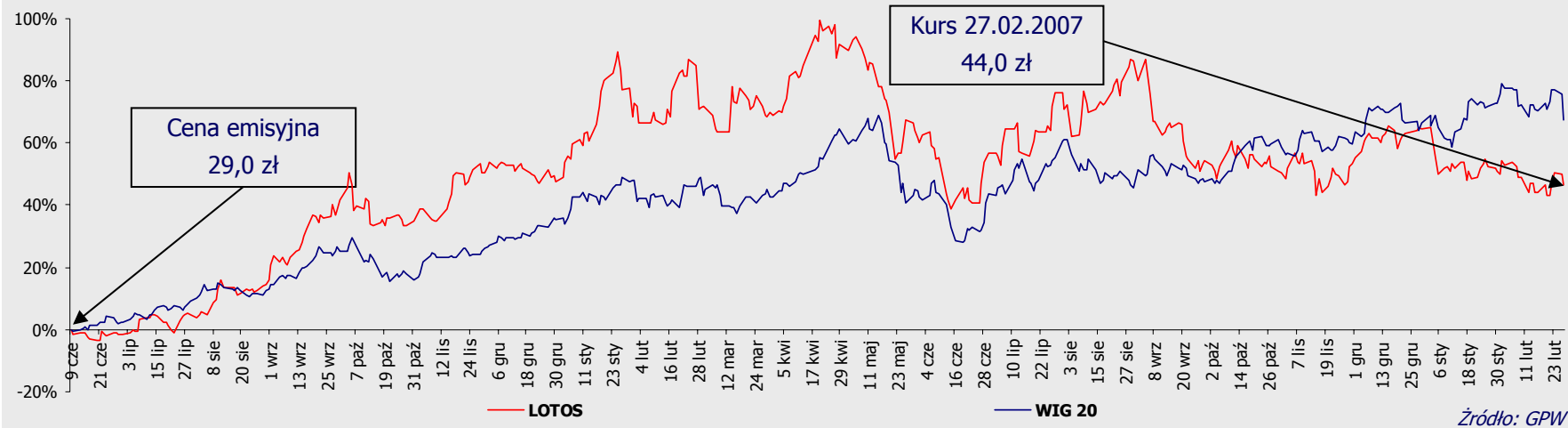
Źródło: PVM

Marża z notowań (USD/tonę) bez COO



Źródło: Grupa LOTOS

Przebieg notowań



Grupa LOTOS na GPW *

- Data debiutu 9 czerwca 2005
- Cena emisyjna akcji 29 zł
- Średni dzienny wolumen 297,5 tys. akcji
- Średnia dzienna wartość obrotów 13,1 mln zł
- Wartość obrotów do kapitalizacji 0,26%
- Kapitalizacja przy cenie emisyjnej 3 297,3 mln zł
- Kapitalizacja bieżąca 5 002,8 mln zł
- Wzrost wartości od IPO 51,7%

* Na dzień 27 lutego 2007 r.

Grupa LOTOS w indeksie WIG20

- Grupa LOTOS weszła w skład indeksu WIG20 16 września 2005
- Pozycja w indeksie WIG20*: 11
- Udział w indeksie WIG20*: 3,2%

- Niniejsza prezentacja na temat skonsolidowanych wyników finansowych Grupy LOTOS S.A. po IV kwartale 2006 r. („Prezentacja”) została przygotowana przez Grupę LOTOS S.A. („Spółka”). Ani niniejsza Prezentacja, ani jakakolwiek jej kopia nie może być powielana, rozpowszechniana, ani przekazywana bezpośrednio lub pośrednio jakiejkolwiek osobie w jakimkolwiek celu bez wiedzy i zgody Spółki. Powielanie, rozpowszechnianie lub przekazywanie niniejszej Prezentacji jakimkolwiek osobom w innych jurysdykcjach może podlegać ograniczeniom prawnym, a osoby, do których może ona dotrzeć powinny zapoznać się z wszelkimi tego rodzaju ograniczeniami, oraz stosować się do nich. Nieprzestrzeżenie tych ograniczeń może stanowić naruszenie obowiązującego prawa.
- Niniejsza Prezentacja nie przedstawia pełnego ani wyczerpującego obrazu Spółki, jej pozycji i perspektyw. Niniejsza Prezentacja, związane z nią slajdy oraz ich opisy mogą zawierać twierdzenia odnoszące się do przyszłości. Twierdzenia takie nie mogą być jednak rozumiane jako zapewnienia i prognozy Spółki, co do spodziewanych przyszłych wyników Spółki czy spółek jej grupy kapitałowej. Spółka przekazuje posiadany obraz wyników finansowych Grupy LOTOS S.A. po IV kwartale 2006 roku, sporządzony zgodnie z najlepszą wiedzą Zarządu.
- W odniesieniu do wyczerpującego charakteru lub rzetelności informacji przedstawionych w niniejszej Prezentacji nie mogą być udzielone żadne zapewnienia ani oświadczenia. Ani Spółka, ani jej Akcjonariusze, podmioty zależne, doradcy lub przedstawiciele tych osób nie ponoszą żadnej odpowiedzialności z jakiegokolwiek powodu wynikającego z dowolnego wykorzystania niniejszej Prezentacji. Ponadto żadne informacje zawarte w niniejszej Prezentacji nie stanowią zobowiązania ani oświadczenia ze strony Spółki, jej udziałowców, podmiotów zależnych, doradców lub przedstawicieli takich osób.
- Niniejsza Prezentacja została sporządzona wyłącznie w celach informacyjnych i nie stanowi oferty kupna bądź sprzedaży ani oferty mającej na celu pozyskanie oferty kupna lub sprzedaży jakichkolwiek papierów wartościowych, bądź instrumentów finansowych lub uczestnictwa w jakimkolwiek przedsięwzięciu handlowym. Niniejsza Prezentacja nie stanowi oferty ani zaproszenia do dokonania zakupu bądź zapisu na jakiejkolwiek papierze wartościowym w dowolnej jurysdykcji i żadne postanowienia w niej zawarte nie mogą stanowić podstawy żadnej umowy, zobowiązania lub decyzji inwestycyjnej, ani też nie należy na niej polegać w związku z jakąkolwiek umową, zobowiązaniem lub decyzją inwestycyjną.