



**Skonsolidowane wyniki finansowe  
Grupy LOTOS S.A.**

**II kwartał 2008 roku (MSSF)**

**Paweł Olechnowicz – Prezes Zarządu**

**13 sierpnia 2008 roku**

- **Podsumowanie**

- Istotne wydarzenia
- Informacje operacyjne
- Charakterystyka wyników finansowych
- Slajdy uzupełniające

# Podsumowanie

## Otoczenie rynkowe w II kw. 2008 roku

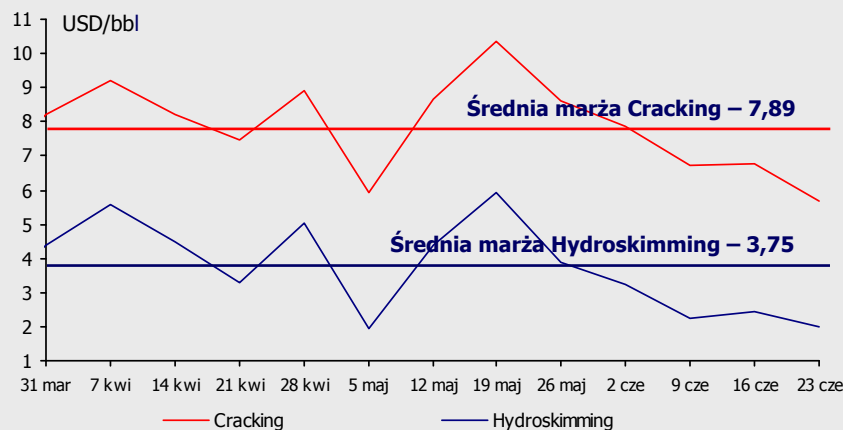


### Ceny ropy, dyferencjał Brent/Ural\*

- Pod względem warunków rynkowych dla działalności rafinerijnej II kw. 2008 roku był okresem lepszym niż I kw. 2008 roku oraz II kw. 2007 roku.
- Średnia cena ropy Brent wyniosła 121,21 USD – wzrost o 25,3% w stosunku do I kw. 2008 roku oraz o 76,3% wobec II kw. 2007 roku.
- Średnia wartość dyferencjału Brent/Ural\* wyniosła 3,73 USD/bbl – wzrost o 10,7% wobec I kw. 2008 roku i wzrost o 0,3% w stosunku do II kw. 2007 roku.
- Średnia marża rafinerijna\* wyniosła 7,89 USD/bbl – wzrost o 77,7% wobec I kw. 2008 roku oraz o 2,9% wobec II kw. 2007 roku.
- Kurs USD/PLN obniżył się o 8,8% w porównaniu z I kw. 2008 i o 22,7% versus II kw. 2007.

\* Z notowań

### Marża rafinerijna z notowań\* w II kw. 2008



\* Rotterdam Brent, średnie tygodniowe

Źródło: PVM

### Dane I kw.08 i II kw.08\*

	I kw. 08	II kw. 08	Zmiana
• Dated Brent FOB (USD/bbl)	96,71	121,21	25,3%
• Ural CIF Rotterdam (USD/bbl)	93,35	117,47	25,8%
• Dyferencjał Brent/Ural** (USD/bbl)	3,37	3,73	10,7%
• Marża rafinerijna** (USD/bbl)	4,44	7,89	77,7%
• Kurs USD/PLN	2,39	2,18	-8,8%

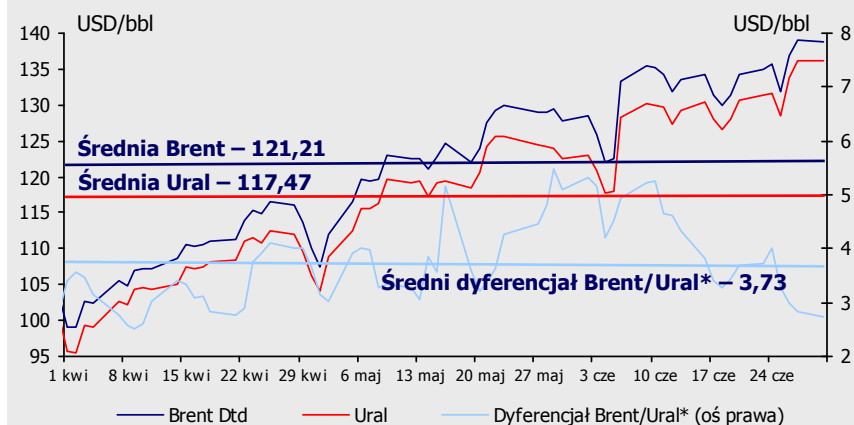
\* Wartości średnie w podanym okresie \*\* Z notowań

### Dane II kw.07 i II kw.08\*

	II kw. 07	II kw. 08	Zmiana
• Dated Brent FOB (USD/bbl)	68,75	121,21	76,3%
• Ural CIF Rotterdam (USD/bbl)	65,03	117,47	80,6%
• Dyferencjał Brent/Ural** (USD/bbl)	3,72	3,73	0,3%
• Marża rafinerijna** (USD/bbl)	7,67	7,89	2,9%
• Kurs USD/PLN	2,82	2,18	-22,7%

\* Wartości średnie w podanym okresie \*\* Z notowań

### Ceny ropy, dyferencjał Brent/Ural\* w II kw. 2008



\*\* Z notowań

Źródło: PVM

# Podsumowanie

## Dane finansowe w II kw. 2008 roku



### Wyniki w II kw. 2008 (MSSF w mln zł, nie badane)

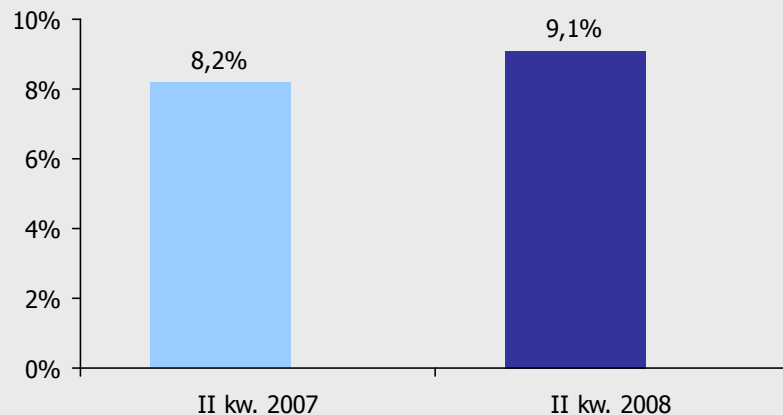
	II kw. 07	II kw. 08	Zmiana
<b>Przychody</b>	3 070,7	<b>4 217,9</b>	37,4%
<b>EBITDA</b>	325,9	<b>458,8</b>	40,8%
<b>EBIT</b>	250,9	<b>381,8</b>	52,2%
<b>Zysk netto</b>	242,1	<b>422,2</b>	74,4%
<b>Zysk netto*</b>	239,5	<b>396,5</b>	65,5%
<b>EBIT wg LIFO</b>	121,5	<b>170,0</b>	39,9%

\* Zysk netto przypisany akcjonariuszom jednostki dominującej      Źródło: Grupa LOTOS

### Komentarz

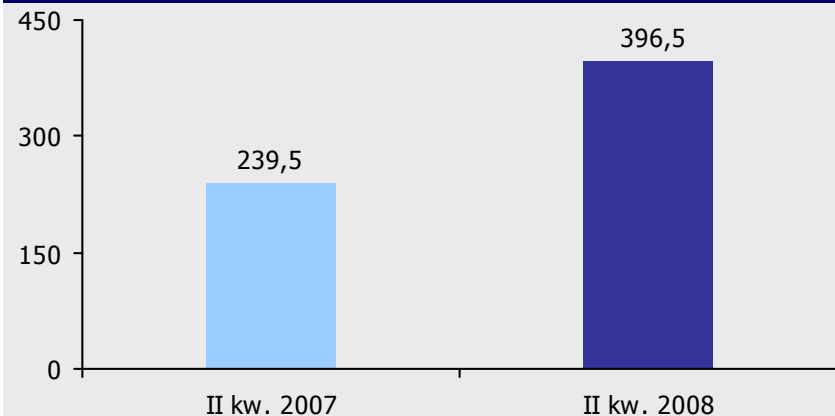
- Na wyniki finansowe Grupy LOTOS w II kwartale 2008 roku wpływ miały w szczególności:
  - Wzrost notowań ropy i produktów naftowych na rynkach światowych.
  - Wzrost sprzedaży produktów ropopochodnych.
  - Koszty tworzenia rezerw obowiązkowych paliw.
  - Wzrost kursu PLN w stosunku do USD.
- Wynik na transakcjach zabezpieczających w II kw. 2008 roku wyniósł 46,4 mln zł.

### Rentowność EBIT (%)



Źródło: Grupa LOTOS

### Zysk netto (w mln zł)\*



\* Zysk netto przypisany akcjonariuszom jednostki dominującej      Źródło: Grupa LOTOS

### Dane operacyjne w II kw. 2007 roku i II kw. 2008 roku

	II kw. 2007	II kw. 2008	Δ %
<b>Roczne zdolności przerobowe</b>	6,0 mln t	<b>6,0 mln t</b>	0,0%
<b>Przerób (tys. ton)<sup>1</sup></b>	1 537,8	<b>1 538,7</b>	+ 0,1%
<b>Średnie wykorzystanie mocy przerobowych</b>	102,8%	<b>102,9%</b>	+ 0,1%
<b>Sprzedaż produktów ogółem (tys. ton - skonsolidowana)</b>	1 667,3	<b>1 774,0</b>	+ 6,4%
<b>Zatrudnienie na koniec okresu (osób)</b>	5 526	<b>4 843<sup>2</sup></b>	- 12,4% <sup>3</sup>

1) Przerób rafinerii w Gdańsku

2) W tym 1 159 osób zatrudnionych w Grupie LOTOS S.A.

3) Spadek w porównaniu z II kw. 2007 roku w związku z trwającym procesem restrukturyzacji spółek LOTOS Paliwa Sp. z o.o. i LOTOS Jasło S.A.



- Podsumowanie
- **Istotne wydarzenia**
- Informacje operacyjne
- Charakterystyka wyników finansowych
- Slajdy uzupełniające

### Działalność wydobywcza

- W II kwartale 2008 roku prowadzone było wydobycie gazu i ropy naftowej ze złóż B3 i B8.
- Całkowite wydobycie wyniosło 67,1 tys. ton ropy naftowej oraz 7,6 mln m<sup>3</sup> gazu.
- Całość wydobytej w II kw. 2008 roku ropy naftowej została przesłana do rafinerii w Gdańsku, a wydobyty gaz przetransportowano rurociągiem do elektrociepłowni Energobaltic we Władysławowie.
- Sprzedaż ropy naftowej wydobytej przez Petrobaltic do Grupy LOTOS w II kw. 2008 roku wyniosła 82,4 tys. ton.
- Rafinerie Grupy LOTOS (Gdańsk, Jasło) przerobiły 54,4 tys. ton ropy naftowej pochodzącej z Petrobaltic.
- W II kw. 2008 roku kontynuowano wiercenie otworów na złożu B8.
- Petrobaltic S.A. dokonała podwyższenia kapitału zakładowego LOTOS Exploration and Production Norge A.S. (LOTOS E&P Norge) i nabyła 20% jej akcji od Grupy LOTOS S.A.
- LOTOS E&P Norge podpisał porozumienie z Revus Energy dotyczące zakupu 10% udziału w koncesjach wydobywczych na złożu YME (zasoby na poziomie 6,8 mln baryłek ropy) wraz z dodatkowym obszarem poszukiwawczym na Morzu Północnym.



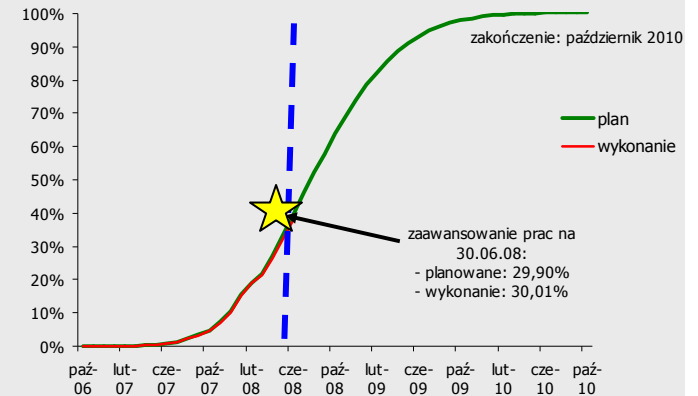
### Realizacja zawartych kontraktów wykonawczych i działania związane z organizacją finansowania

- W II kwartale 2008 roku działania Spółki skoncentrowane były na realizacji zawartych kontraktów wykonawczych, dalszym etapie kontraktacji oraz działaniach związanych z organizacją finansowania Programu 10+.

- Instalacja destylacji atmosferycznej (CDU/VDU) – zakończenie kontraktacji** – podpisane umowy na: montaż pieców, wykonanie warstw ogniochronnych oraz systemu DCS i ESD.

- Pozostałe działania:**

- SDA/ROSE – podpisano porozumienie wstępne z Technip Italy SpA, obejmujące projektowanie i dostawy materiałów i urządzeń oraz doradztwo techniczne i nadzór projektowy.
- HDS – końcowa faza prac budowlanych i montaż urządzeń.
- Pozostałe instalacje: kontynuacja projektowania technicznego, prac budowlanych oraz zamawiania i dostaw głównych urządzeń.
- Prace realizowane były zgodnie z budżetem i harmonogramem inwestycji.





### Umowa na finansowanie Programu 10+ i kapitału obrotowego podpisana 27 czerwca 2008 roku

- Umowa na finansowanie Programu 10+ została podpisana z 17 instytucjami finansowymi i SACE S.p.A.
  - Agent kredytu: Calyon
  - Agent zabezpieczeń: Societe Generale S.A.
- Łącznie finansowanie na poziomie 1,75 mld USD składające się z:
  - Kredyt inwestycyjny o wartości 1,13 mld USD, w tym kredyt rezerwowy o wartości 0.15 mld USD.
  - Kredyt inwestycyjny gwarantowany przez SACE o wartości 0,42 mld USD.
  - Kredyt obrotowy o wartości 0,20 mld USD.
- Okres kredytowania wynosi 12,5 lat z możliwością wcześniejszej spłaty.
- Zabezpieczenie kredytu stanowią:
  - Istniejące i będące obecnie w budowie aktywa rafinerii w Gdańsku.
  - Przepływy pieniężne Grupa LOTOS S.A.

### Umowa na finansowanie i refinansowanie zapasów podpisana 20 grudnia 2007 roku

- Konsorcjum czterech banków: Bank Pekao, PKO BP, BRE BANK and RABOBANK POLSKA.
- Umowa obejmuje 4-letni kredyt obrotowy o wartości 0,4 mld USD.
- Zabezpieczenie kredytu stanowi umowa zastawu rejestrowego na zapasach Grupy LOTOS S.A. i umowa zastawu na wierzytelnościach pieniężnych Grupy LOTOS S.A. związanych z umową kredytową.

**Podpisane umowy zapewniają pełne finansowanie realizacji Programu 10+**

### Realizacja programu PROSTA w II kw. 2008 roku

- Działania Grupy LOTOS skupiają się na restrukturyzacji sieci stacji paliw, polegającej przede wszystkim na zwiększaniu liczby stacji własnych i partnerskich (franszuzowych) oraz zmniejszeniu liczby stacji patronackich.
- W II kw. 2008 roku podjęto następujące działania:
  - Oddano do użytku nową własną stację paliw w Warszawie.
  - Powiększono sieć stacji należących do programu Partnerstwa handlowego „Rodzina LOTOS” o 5 stacji.
- Na koniec kwartału Grupa LOTOS posiadała 76 stacji partnerskich i 88 podpisanych umów partnerskich.
- Na dzień 30 czerwca 2008 roku Grupa LOTOS współpracowała ze 138 stacjami patronackimi.

### Liczba stacji paliw w sieci LOTOS

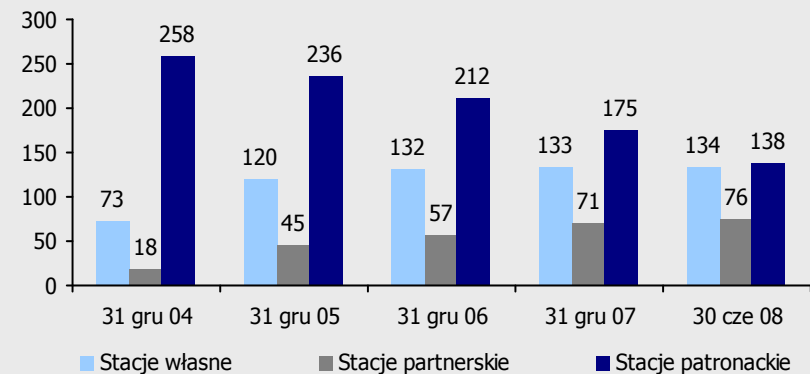
Dane na 30 czerwca 2008 roku

Stacje własne	134
Stacje patronackie	138
Stacje partnerskie	76 (88*)
<b>Razem</b>	<b>348</b>

\* Liczba podpisanych umów partnerskich

Źródło: Grupa LOTOS

### Zmiana struktury sieci detalicznej



Źródło: Grupa LOTOS

### Restrukturyzacja i rozwój Rafinerii Południowych

- W II kw. 2008 roku kontynuowane były działania restrukturyzacyjne dostosowujące spółki LOTOS Jasło S.A. i LOTOS Czechowice S.A. do funkcjonowania w Grupie LOTOS.

#### **LOTOS Czechowice**

- Przeprowadzono rozruch instalacji FAME w LOTOS Biopaliwa Sp. z o.o.
- Przy udziale inwestora zewnętrznego kontynuowano realizację projektu związanego z rewitalizacją nieczynnych instalacji produkcyjnych furfurol i ABT należących do LOTOS Czechowice.

#### **LOTOS Jasło**

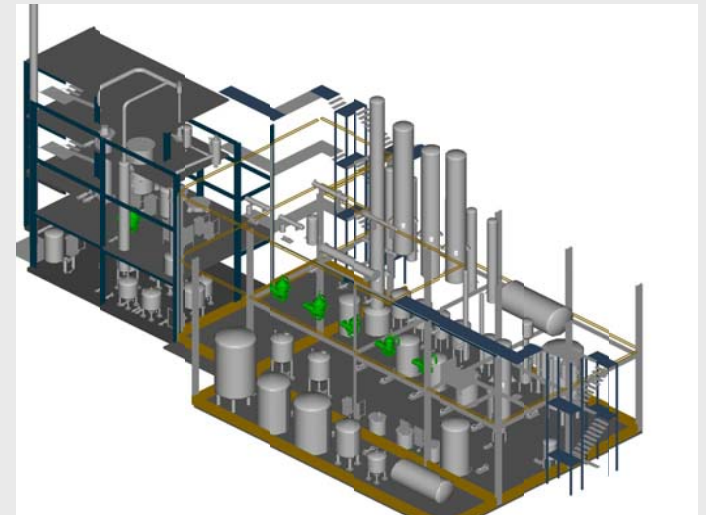
- Uruchomiono instalację regranulacji tworzyw sztucznych.
- Prowadzono negocjacje w sprawie unowocześnienia i rozbudowy instalacji recydingu olejów pracujących.

#### **LOTOS Park Technologiczny**

- W Spółce zgodnie z harmonogramem dobiega końca proces restrukturyzacji osobowej i majątkowej.

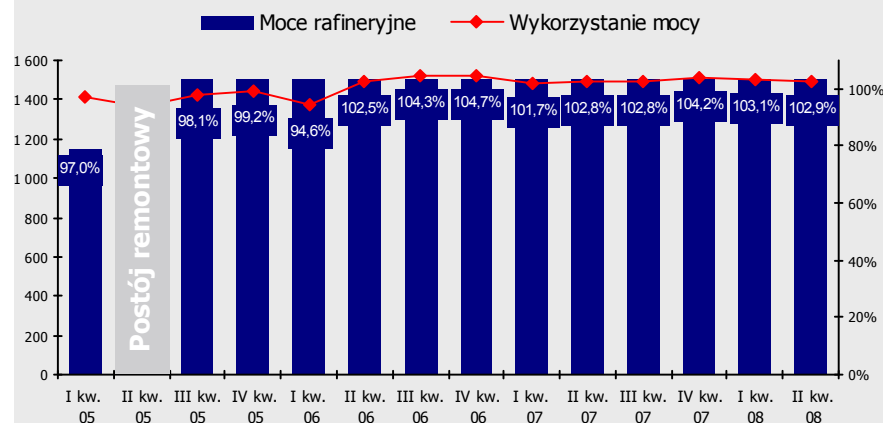
### Produkcja biopaliw

- LOTOS Biopaliwa Sp. z o.o. jest spółką działającą na terenie LOTOS Czechowice, prowadzącą działalność w zakresie produkcji FAME – estrów metylowych, które będą stosowane jako komponent do produkcji biodiesla na potrzeby Grupy LOTOS.
- W II kw. 2008 roku przeprowadzono rozruch instalacji z wykorzystaniem pełnych mocy produkcyjnych.
- Moce produkcyjne instalacji to 100 tys. ton FAME na rok, w technologii produkcji ciągłej MAN.
- Wykonawcą instalacji był MAN Ferrostaal AG oraz Prochem S.A.
- W najbliższym okresie surowcem bazowym do produkcji estrów metylowych będzie olej rzepakowy.
- Grupa LOTOS podpisała umowy na dostawę surowca z:
  - Komagra Sp. z o.o.
  - Zakładami Tłuszczowymi „Kruszwica” S.A.
  - Zakładami Tłuszczowymi w Bodaczowie.



- Podsumowanie
- Istotne wydarzenia
- **Informacje operacyjne**
- Charakterystyka wyników finansowych
- Slajdy uzupełniające

### Wykorzystanie zdolności prod. (tys. t/rok)\*



\* Rafineria w Gdańsku

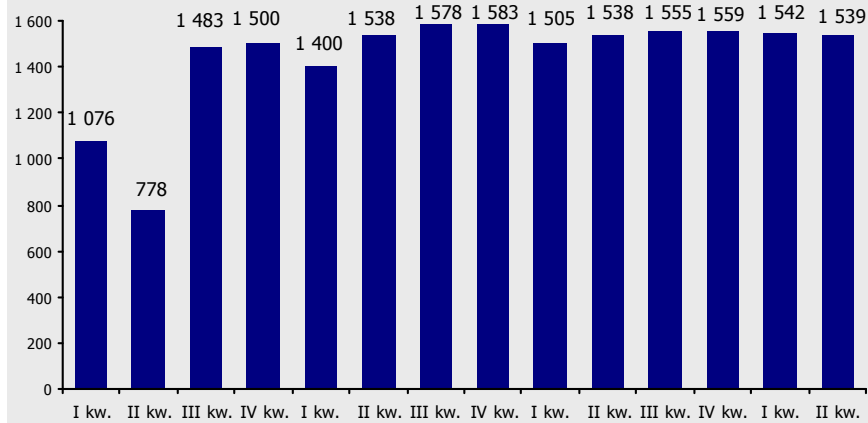
Źródło: Grupa LOTOS

### Komentarz

- Z uwagi na wysoki popyt na produkty Grupy LOTOS poziom wykorzystania zdolności przerobowych w II kw. 2008 roku wyniósł 102,9%.\*
- W II kw. 2008 roku przerób ropy w rafinerii w Gdańsku kształtował się na poziomie 1 538,7 tys. ton – zbliżonym do poziomu z I kw. 2008 roku.
- Łączna sprzedaż produktów i towarów w II kw. 2008 roku wyniosła 1 774,0 tys. ton, co stanowiło wzrost o 2,4% w stosunku do I kw. 2008 roku.
- Przerób ropy URAL stanowił 92,4% udziału w strukturze przerobu, 4,2% stanowiła ropa VOLVE, 2,5% – ropa ROZEWIE wydobywana przez Petrobaltic, a pozostałe 0,9% – kondensat ropy SLEIPNER\*.

\* dotyczy rafinerii w Gdańsku

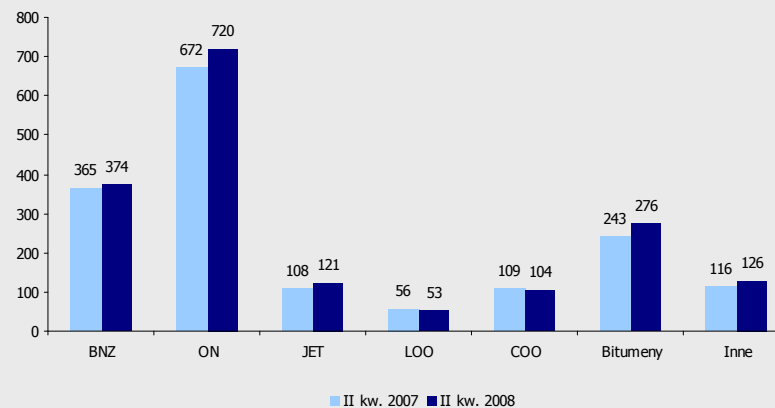
### Przerób ropy (tys. t)\*



\* Rafineria w Gdańsku

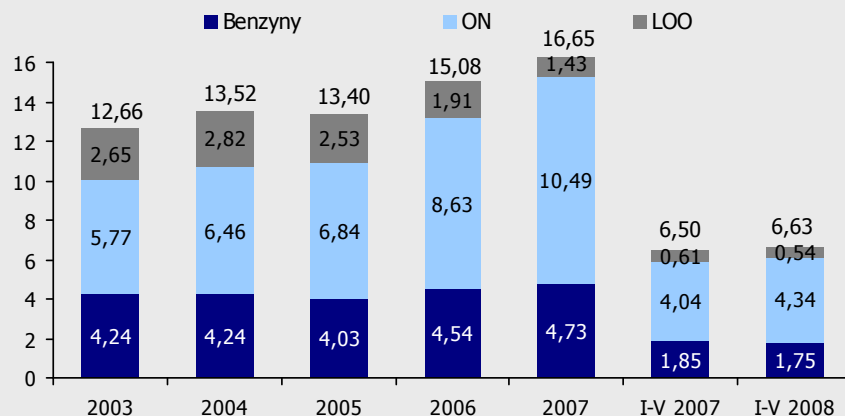
Źródło: Grupa LOTOS

### Sprzedaż towarów i produktów (w tys. t)



Źródło: Grupa LOTOS

### Krajowa konsumpcja paliw (mln ton)

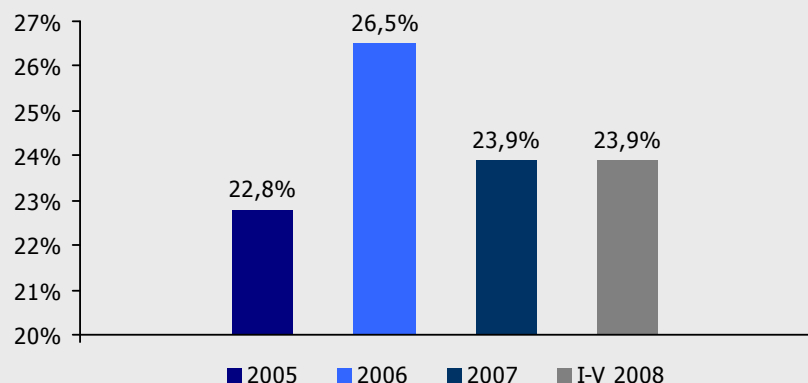


Źródło: lata 2003–2005: Nafta Polska, lata 2006–2008: POPIHN

### Komentarz

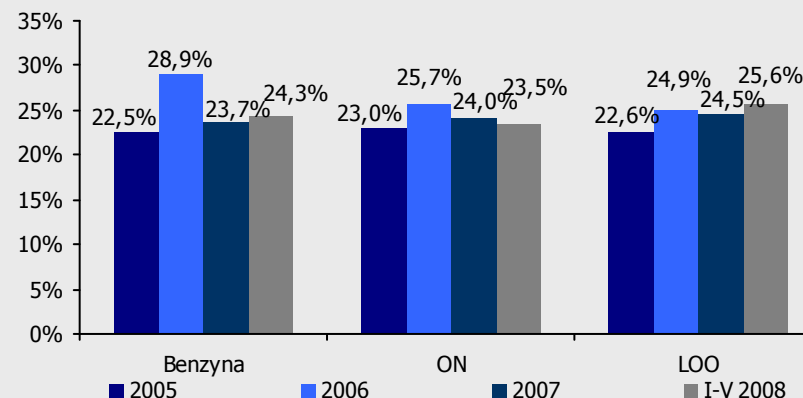
- W okresie od stycznia do maja 2008 roku konsumpcja paliw w Polsce wzrosła o 2,0% w porównaniu z analogicznym okresem 2007 roku.
- Udział Grupy LOTOS w rynku paliw po 5 miesiącach 2008 roku osiągnął poziom 23,9% i był równy udziałowi w rynku w 2007 roku.
  - Udział Spółki w rynku benzyn wyniósł 24,3%.
  - Udział Spółki w rynku oleju napędowego osiągnął poziom 23,5%.
  - Udział Spółki w rynku LOO wyniósł 25,6%.

### Udział w rynku paliw ogółem



Źródło: Grupa LOTOS

### Udział w rynku (Benzyna, ON i LOO)



Źródło: Grupa LOTOS

- Podsumowanie
- Istotne wydarzenia
- Informacje operacyjne
- **Charakterystyka wyników finansowych**
- Slajdy uzupełniające



# Wyniki finansowe

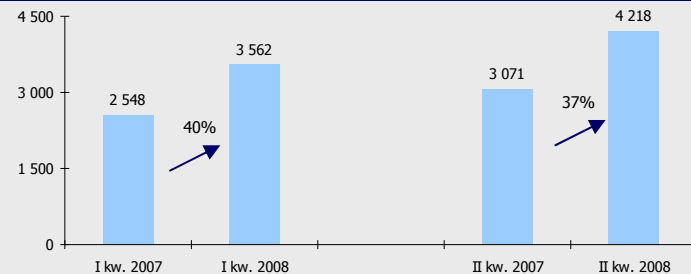
## Rachunek zysków i strat w II kw. 2008 roku (dane nieaudytowane)



MSSF (w mln zł)	II kw. 07	II kw. 08	Δ %
<b>Przychody netto</b>	<b>3 070,7</b>	<b>4 217,9</b>	<b>37,4%</b>
Koszt własny sprzedaży	2 581,9	3 544,5	37,3%
<b>Zysk na sprzedaży</b>	<b>488,8</b>	<b>673,5</b>	<b>37,8%</b>
Pozost. przychody operacyjne	14,2	8,0	-43,4%
Koszty sprzedaży	166,3	185,3	11,4%
Koszty ogólnego zarządu	75,3	88,2	17,2%
Pozost. koszty operacyjne	10,5	26,1	149,2%
<b>EBITDA</b>	<b>325,9</b>	<b>458,8</b>	<b>40,8%</b>
<b>Zysk operacyjny</b>	<b>250,9</b>	<b>381,8</b>	<b>52,2%</b>
Przychody finansowe	57,6	93,6	62,4%
Koszty finansowe	4,9	-45,8	-1029,0%
Zysk brutto	303,6	521,2	71,7%
Podatek dochodowy	61,5	99,0	61,0%
<b>Zysk netto - działalność kontynuowana</b>	<b>242,1</b>	<b>422,2</b>	<b>74,4%</b>
<b>Zysk netto*</b>	<b>239,5</b>	<b>396,5</b>	<b>65,5%</b>

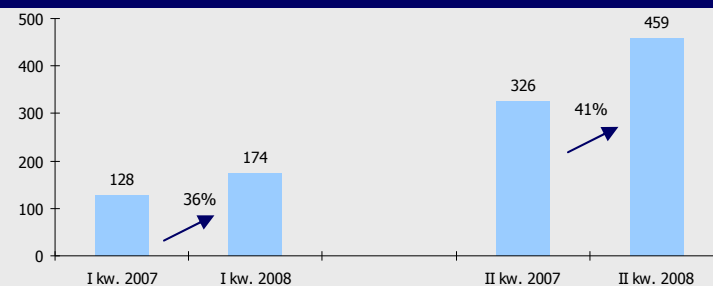
\* Zysk netto przypisany akcjonariuszom jednostki dominującej

### Przychody (w mln zł) i ich dynamika



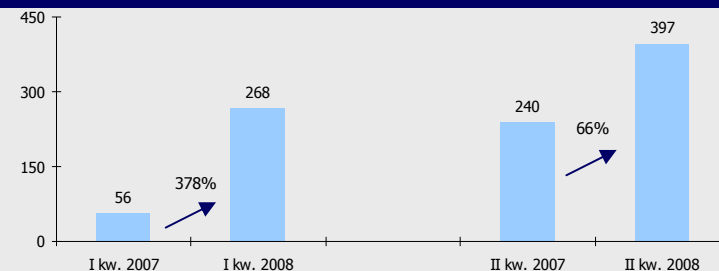
Źródło: Grupa LOTOS

### EBITDA (w mln zł) i jego dynamika



Źródło: Grupa LOTOS

### Zysk netto\* (w mln zł) i jego dynamika



\* Zysk netto przypisany akcjonariuszom jednostki dominującej Źródło: Grupa LOTOS

# Wyniki finansowe

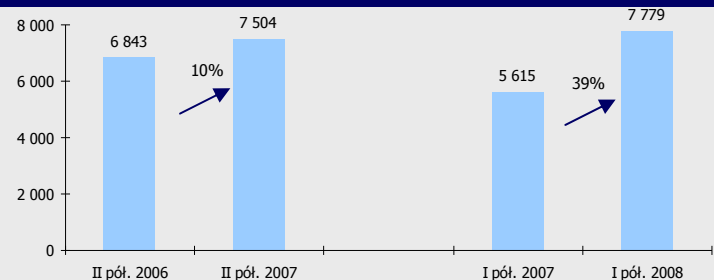
## Rachunek zysków i strat za I pół. 2008 roku (dane nieaudytowane)



MSSF (w mln zł)	I pół. 07	I pół. 08	Δ %
<b>Przychody netto</b>	<b>5 614,6</b>	<b>7 779,4</b>	<b>38,6%</b>
Koszt własny sprzedaży	4 848,9	6 758,6	39,4%
<b>Zysk na sprzedaży</b>	<b>765,7</b>	<b>1 020,8</b>	<b>33,3%</b>
Koszty sprzedaży	334,7	346,4	3,5%
Koszty ogólnego zarządu	148,3	175,5	18,4%
Pozost. koszty operacyjne	27,0	35,4	31,0%
<b>EBITDA</b>	<b>454,3</b>	<b>635,9</b>	<b>40,0%</b>
<b>Zysk operacyjny</b>	<b>303,9</b>	<b>476,5</b>	<b>56,8%</b>
Zysk brutto	384,5	871,3	126,6%
Podatek dochodowy	79,5	170,3	114,1%
<b>Zysk netto - działalność kontynuowana</b>	<b>305,0</b>	<b>700,9</b>	<b>129,8%</b>
<b>Zysk netto*</b>	<b>295,6</b>	<b>664,4</b>	<b>124,8%</b>

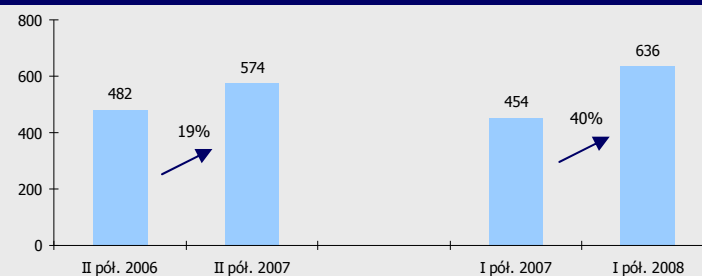
\* Zysk netto przypisany akcjonariuszom jednostki dominującej

### Przychody (w mln zł) i ich dynamika



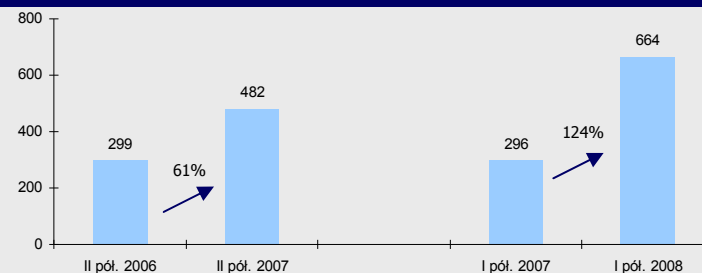
Źródło: Grupa LOTOS

### EBITDA (w mln zł) i jego dynamika



Źródło: Grupa LOTOS

### Zysk netto\* (w mln zł) i jego dynamika



\* Zysk netto przypisany akcjonariuszom jednostki dominującej

Źródło: Grupa LOTOS

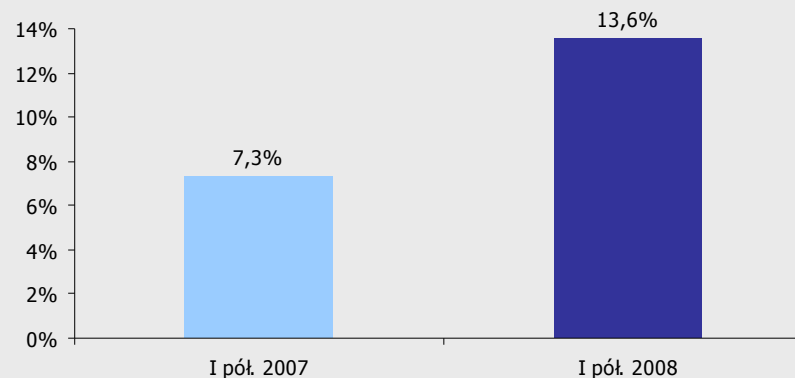
# Wyniki finansowe

Bilans na dzień 31.12.07 oraz 30.06.08 (dane nieaudytowane)



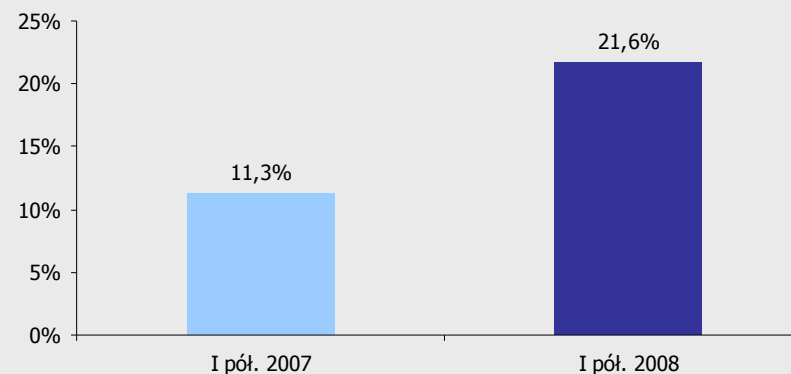
MSSF (w mln zł)	31.12.07	31.06.08	Δ %
<b>Aktywa</b>	<b>9 720,4</b>	<b>10 933,2</b>	<b>12,5%</b>
<b>Aktywa trwałe</b>	<b>4 508,1</b>	<b>5 238,7</b>	<b>16,2%</b>
Rzeczowe aktywa trwałe	3 471,2	3 782,2	9,0%
<b>Aktywa obrotowe</b>	<b>5 208,0</b>	<b>5 690,3</b>	<b>9,3%</b>
Zapasy	2 589,3	3 066,7	18,4%
Należności	1 542,5	1 775,9	15,1%
Krótkoterminowe aktywa finansowe	119,3	86,0	-28,0%
Środki pieniężne i ich ekwiwalenty	925,0	721,9	-22,0%
<b>Pasywa</b>	<b>9 720,4</b>	<b>10 933,2</b>	<b>12,5%</b>
<b>Kapitał własny</b>	<b>6 150,9</b>	<b>6 842,8</b>	<b>11,2%</b>
Zobowiązania długoterminowe	1 215,6	1 484,4	22,1%
Zobowiązania krótkoterminowe	2 353,8	2 605,9	10,7%
Dług finansowy	1 365,0	1 667,0	22,1%

## ROAA (dane annualizowane)



Źródło: Grupa LOTOS

## ROAE (dane annualizowane)



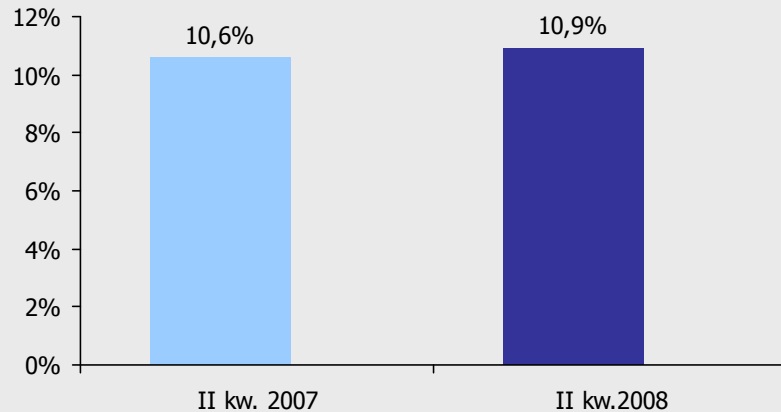
Źródło: Grupa LOTOS

# Wyniki finansowe

## Wskaźniki finansowe za II kw. 2007 i II kw. 2008

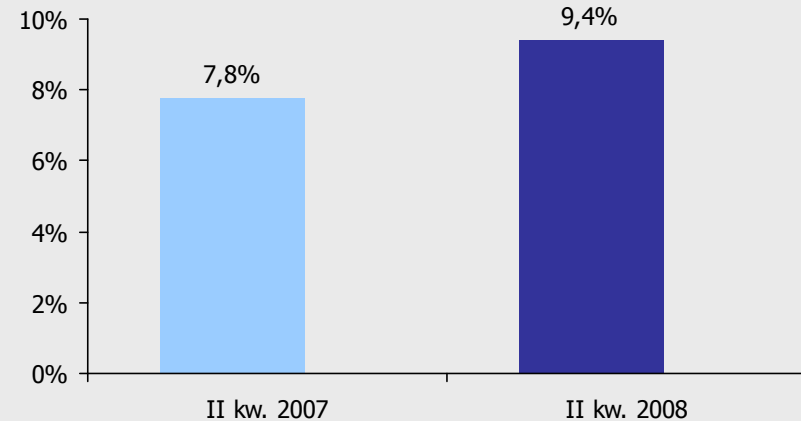


### Rentowność EBITDA



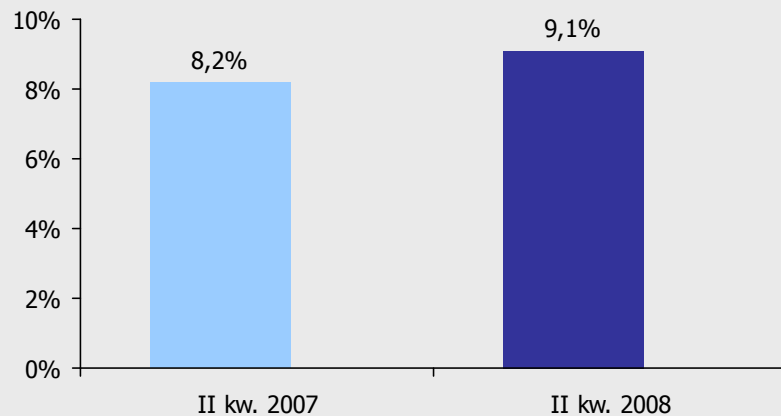
Źródło: Grupa LOTOS

### Rentowność netto\*



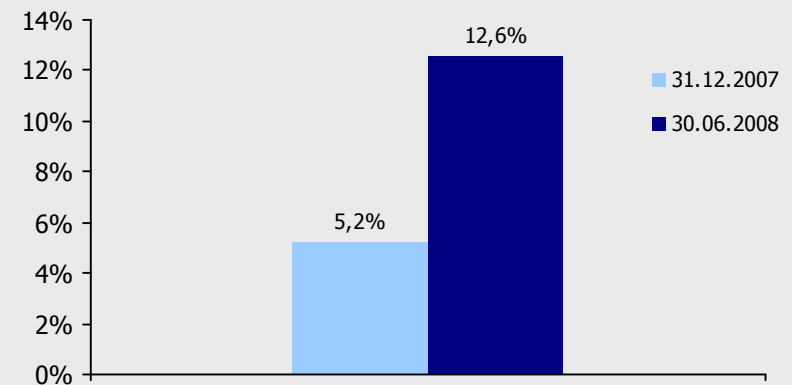
\* Zysk netto przypisany akcjonariuszom jednostki dominującej Źródło: Grupa LOTOS

### Rentowność EBIT



Źródło: Grupa LOTOS

### Dźwignia finansowa



Dźwignia finansowa = dług netto/kapitał własny

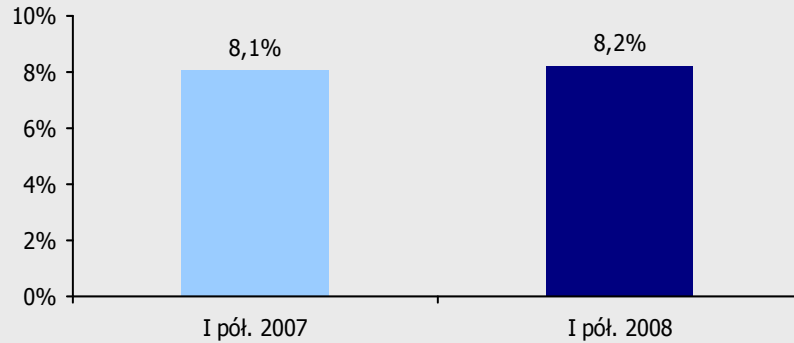
Źródło: Grupa LOTOS

# Wyniki finansowe

## Wskaźniki finansowe za I pół. 2007 i I pół. 2008

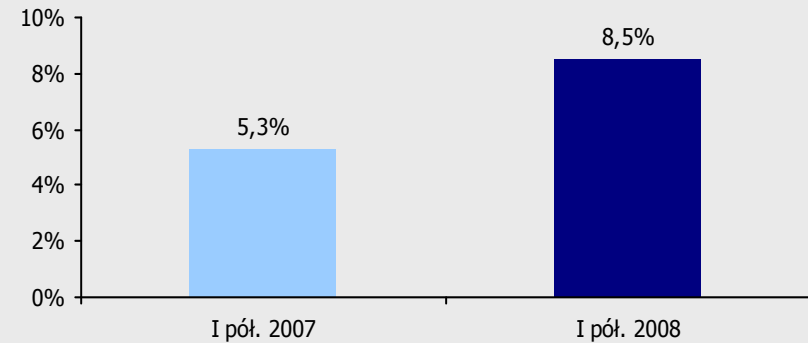


### Rentowność EBITDA



Źródło: Grupa LOTOS

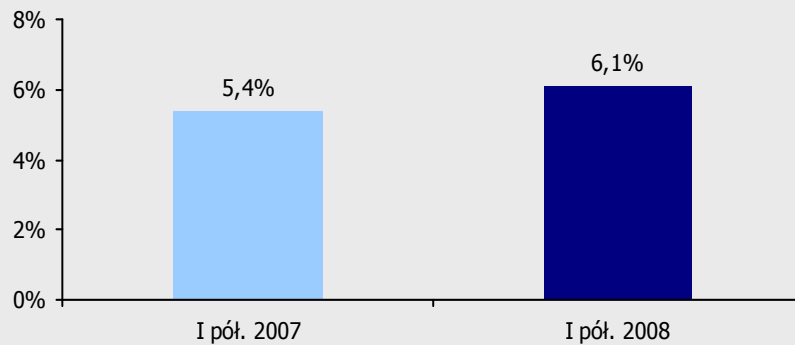
### Rentowność netto\*



\* Zysk netto akcjonariuszy większościowych Grupy LOTOS

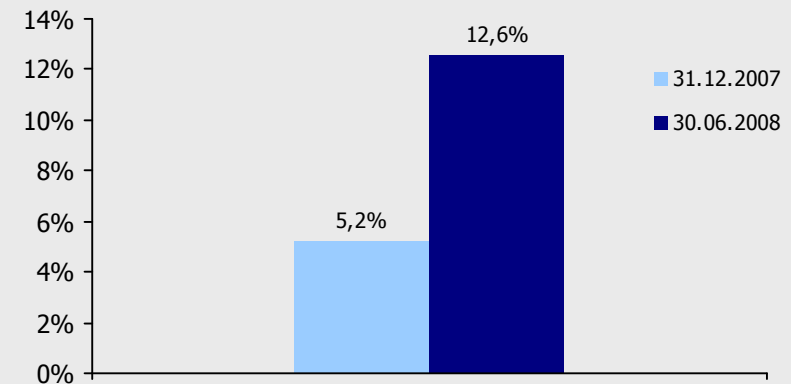
Źródło: Grupa LOTOS

### Rentowność EBIT



Źródło: Grupa LOTOS

### Dźwignia finansowa



Dźwignia finansowa = dług netto/kapitał własny

Źródło: Grupa LOTOS

# Wyniki finansowe

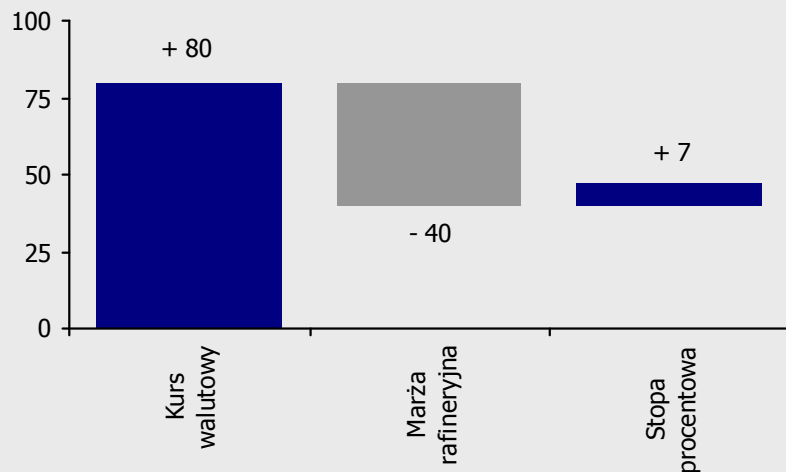
## Transakcje zabezpieczające w II kw. 2008 roku



### Finansowe transakcje terminowe na dzień 30 czerwca 2008 roku (w tys. zł)

	Transakcje zamknięte		Transakcje otwarte (wartość rynkowa)	
	II kw. 2008	I pół. 2008	II kw. 2008	I pół. 2008
Zabezpieczenie marży rafineryjnej	- 67 772	- 58 790	+ 28 081	- 43 544
Zabezpieczenie kursu walutowego	+ 60 501	+ 312 296	+ 19 028	- 41 395
Zabezpieczenie stopy procentowej	0	0	+ 6 543	+ 6 420
<b>Suma</b>	<b>- 7 271</b>	<b>+ 253 506</b>	<b>+ 53 652</b>	<b>-78 519</b>

### Wynik na transakcjach terminowych w podziale na źródła ryzyka



- Wynik na transakcjach zabezpieczających w II kwartale 2008 roku wyniósł 46,4 mln zł.

# Wyniki finansowe

## Wynik operacyjny w podziale na obszary w II kw. 2008 roku



Obszary (w mln zł)	Wydobywczy		Produkcji i handlu		Sieci stacji paliw		Pozostalej działalności	
	II kw. 08	II kw. 07	II kw. 08	II kw. 07	II kw. 08	II kw. 07	II kw. 08	II kw. 07
<b>Przychody ze sprzedaży</b>	<b>148</b>	<b>56</b>	<b>3 509</b>	<b>3039</b>	<b>416</b>	<b>302</b>	<b>131</b>	<b>112</b>
Sprzedaż między obszarami	145	51	-275	281	0	1	116	105
Sprzedaż zewnętrzna	3	5	3 784	2758	416	301	15	7
Koszty operacyjne	-58	-35	-3 171	-2799	-423	-306	-126	-104
Korekty konsolidacyjne	-41	-3	-2	-14	0	2	-1	1
<b>Zysk operacyjny</b>	<b>49</b>	<b>18</b>	<b>336</b>	<b>226</b>	<b>-7</b>	<b>-2</b>	<b>4</b>	<b>9</b>
Amortyzacja	12	12	52	54	10	7	3	2
<b>EBITDA</b>	<b>61</b>	<b>30</b>	<b>388</b>	<b>280</b>	<b>3</b>	<b>5</b>	<b>7</b>	<b>11</b>

### Komentarz

- Działalność operacyjna Grupy Kapitałowej Grupy LOTOS jest podzielona na cztery obszary działalności: wydobywczy, produkcji i handlu, sieci stacji paliw oraz pozostałej działalności, który obejmuje działalność pomocniczą, transportową, serwisową i inną.
- Czynniki mające wpływ na przychody i wynik operacyjny poszczególnych obszarów działalności operacyjnej w II kw. 2008 roku:
  - Obszar wydobywczy – wydobywanie ze złóż B3 i B8, wysokie ceny ropy naftowej.
  - Obszar produkcji i handlu – korzystne warunki rynkowe: wzrost wolumenu sprzedaży, notowań cen produktów naftowych, marży z notowań dla LOO, Diesel i paliwa JET oraz średniej marży rafineryjnej, przy jednoczesnej aprecjacji kursu PLN w stosunku do USD.
  - Obszar sieci stacji paliw – proces restrukturyzacji i optymalizacji struktury sieci stacji.

<b>Analiza zysku operacyjnego</b>						
(w milionach złotych)	II kw. 2008	II kw. 2007	Zmiana	I pół. 2008	I pół. 2007	Zmiana
<b>Zysk operacyjny</b>	381,8	250,9	52,2%	476,5	303,8	56,8%
<b>Efekt LIFO</b>	-211,8	-129,4	63,6%	-257,0	-127,5	-101,5%
<b>Zysk operacyjny wg LIFO</b>	170,0	121,5	39,9%	219,5	176,3	24,5%

### Komentarz do wyników wg LIFO

- Wynik operacyjny obliczony według metody LIFO wyniósł w II kwartale 2008 roku 170,0 mln zł, w porównaniu do 121,5 mln zł w analogicznym okresie 2007 roku.
- W II kwartale 2008 roku wpływ wyceny zapasów spowodował wzrost wyniku finansowego o 211,8 mln zł.

### Komentarz dotyczący metod wyceny zapasów

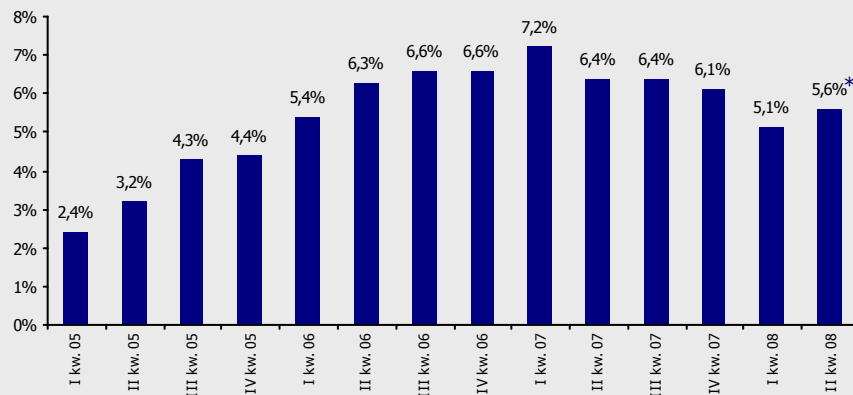
- Grupa LOTOS, zgodnie z przyjętymi zasadami wyceny zapasów, stosuje do wyceny rozchodu zapasów metodę średniej ważonej ceny nabycia.
- Stosowanie takiej metody wyceny zapasów powoduje opóźnienie przenoszenia efektów zmiany cen ropy w stosunku do cen wyrobów gotowych.
- W związku z powyższym wzrostowa tendencja cen ropy na rynkach światowych wpływa pozytywnie, a tendencja spadkowa wpływa negatywnie na osiągnięte przez Grupę wyniki finansowe.
- Zastosowanie metody wyceny zapasów LIFO pozwala na dokonanie bezpośredniego porównania wyników finansowych w okresach kiedy występowały różne tendencje zmian cen ropy.



- Podsumowanie
- Istotne wydarzenia
- Informacje operacyjne
- Charakterystyka wyników finansowych

- **Slajdy uzupełniające**

### Wzrost realnego PKB (%)



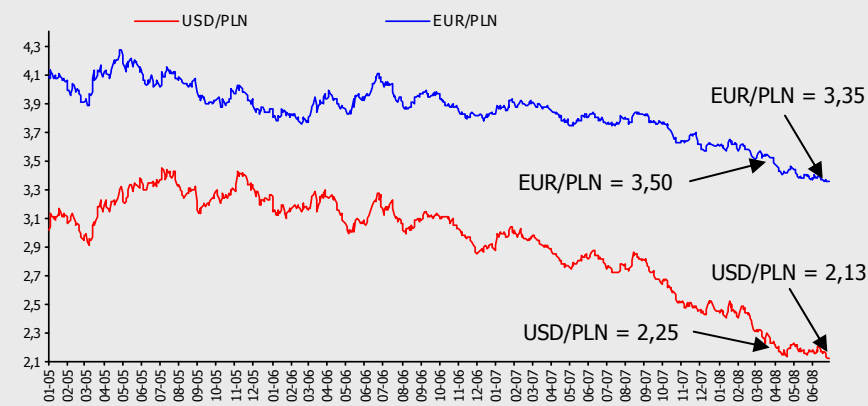
\* Źródło: IBnGR, dane szacunkowe

Źródło: GUS

### Komentarz

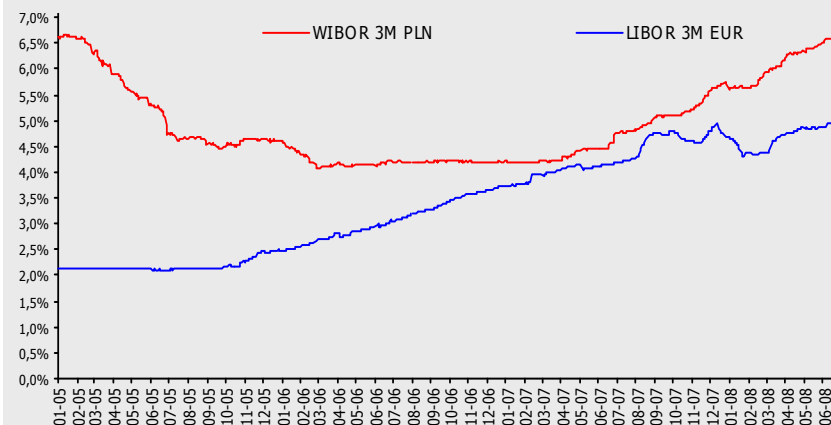
- Według wstępnych szacunków w II kw. 2008 roku PKB wzrósł realnie o 5,6%, wobec 6,4% w analogicznym okresie 2007 roku. Według szacunków GUS wzrost PKB w ujęciu rocznym w 2007 roku wyniósł 6,6%.
- W II kw. 2008 roku kurs USD/PLN wahał się w przedziale od 2,13 do 2,25 i na koniec czerwca 2008 roku wyniósł 2,13. W tym samym okresie kurs EUR/USD wahał się w przedziale od 1,54 do 1,60, a na koniec czerwca 2008 roku wyniósł 1,58.
- Wzrost stopy WIBOR 3M z 6,15% na koniec marca 2008 roku do 6,65% na koniec II kwartału 2008 roku.

### Kursy wymiany walut



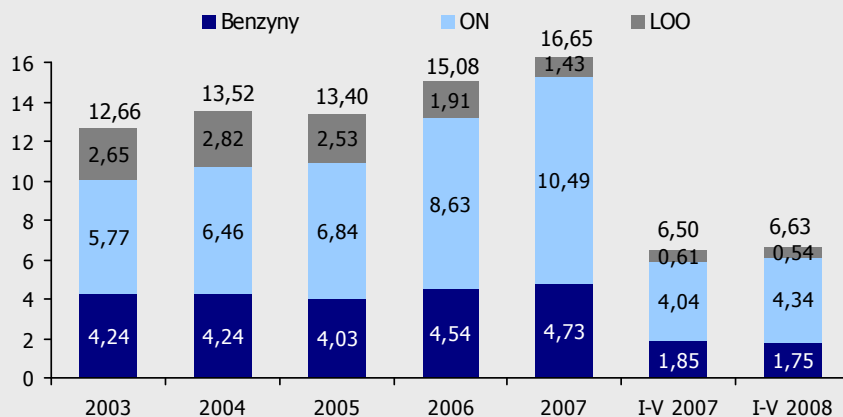
Źródło: NBP

### Stopy procentowe



Źródło: NBP

### Krajowa konsumpcja paliw (mln ton)

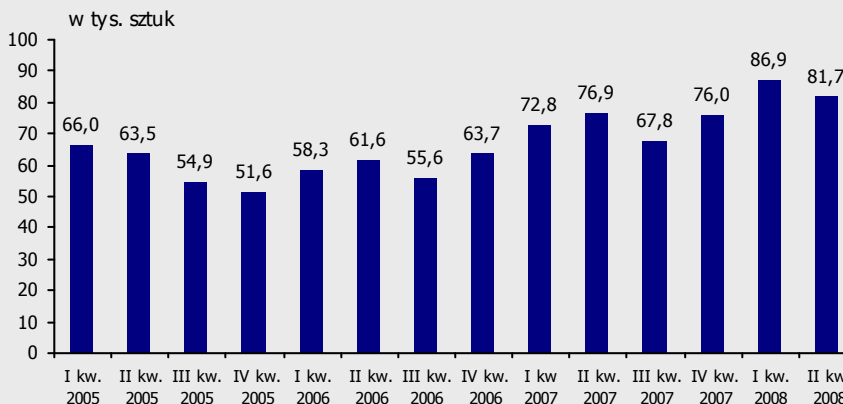


Źródło: lata 2003–2005: Nafta Polska, lata 2006–2008: POPIHN

### Komentarz

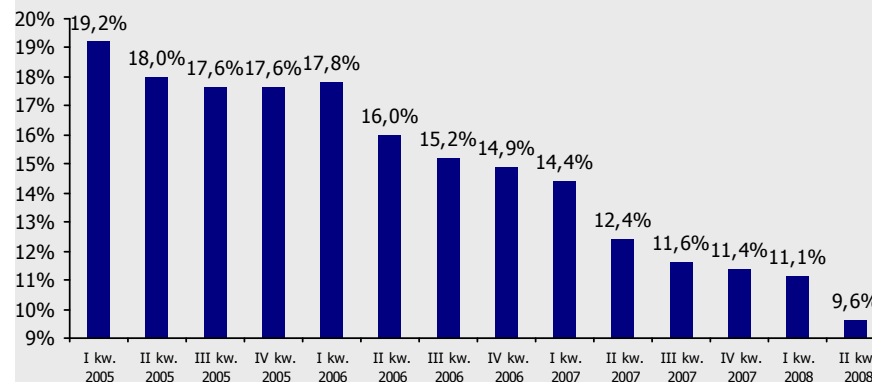
- W okresie od stycznia do maja 2008 roku konsumpcja paliw w Polsce wzrosła o 2,0% w porównaniu z analogicznym okresem 2007 roku. W segmencie oleju napędowego odnotowano wzrost o 7,2%. Konsumpcja benzyn spadła o 5,5%, a lekkiego oleju opałowego – o 10,5%.
- W II kw. 2008 roku sprzedano w Polsce 81,7 tys. nowych samochodów osobowych, o 6,2% więcej niż w analogicznym okresie roku 2007 oraz o 6,0% mniej w porównaniu do I kw. 2008 roku.
- Na koniec czerwca 2008 roku liczba zarejestrowanych bezrobotnych wyniosła 1 455,3 tys. osób, którzy stanowili 9,6% ludności aktywnej zawodowo.

### Sprzedaż nowych samochodów osobowych



Źródło: Samar

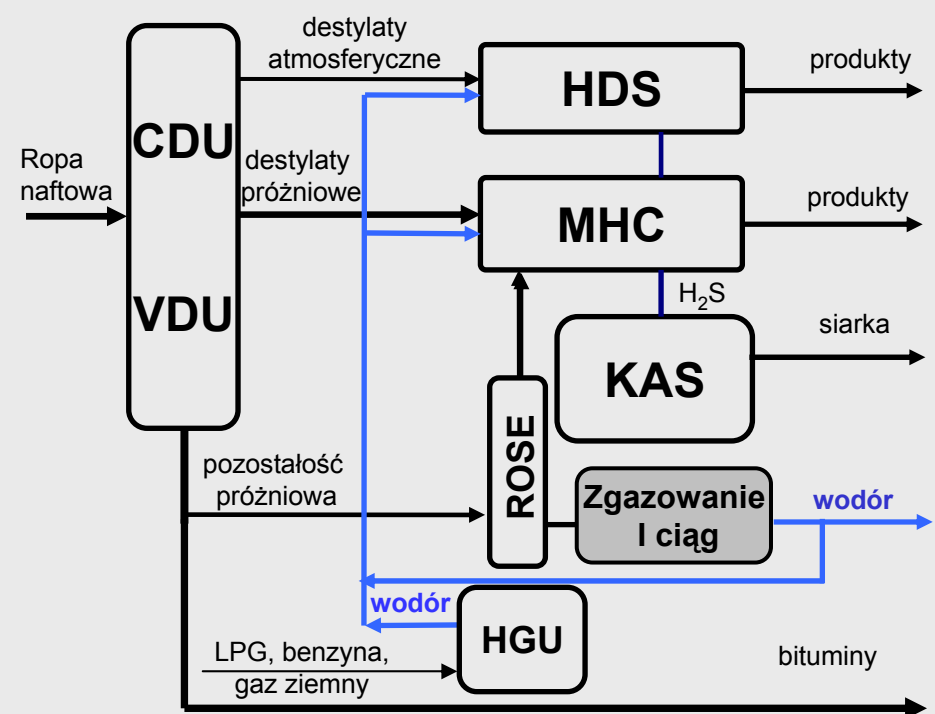
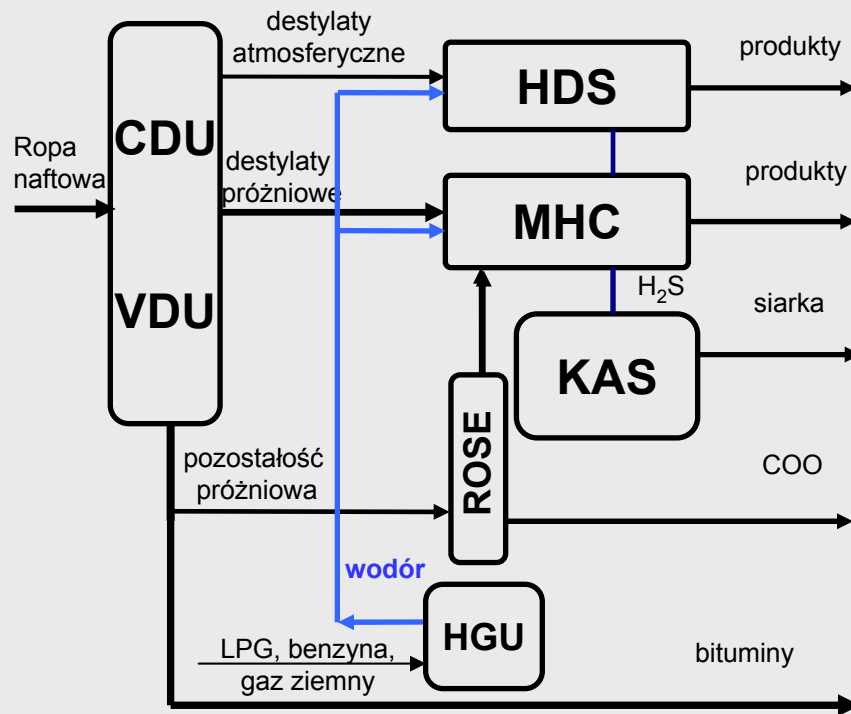
### Bezrobocie



Źródło: GUS

**ETAP I**

**Po uruchomieniu gazowania**



**Legenda**

CDU – Instalacja destylacji atmosferycznej  
 VDU – Instalacja destylacji próżniowej  
 MHC – Instalacja Hydrokrakingu  
 HDS – Instalacja hydroodsiarczania olejów napędowych

HGU – Wytwórnia wodoru  
 KAS – Kompleks aminowo-siarkowy  
 ROSE – Przerób (odasfaltowywanie) ciężkiej pozostałości

### Harmonogram realizacji Programu 10+

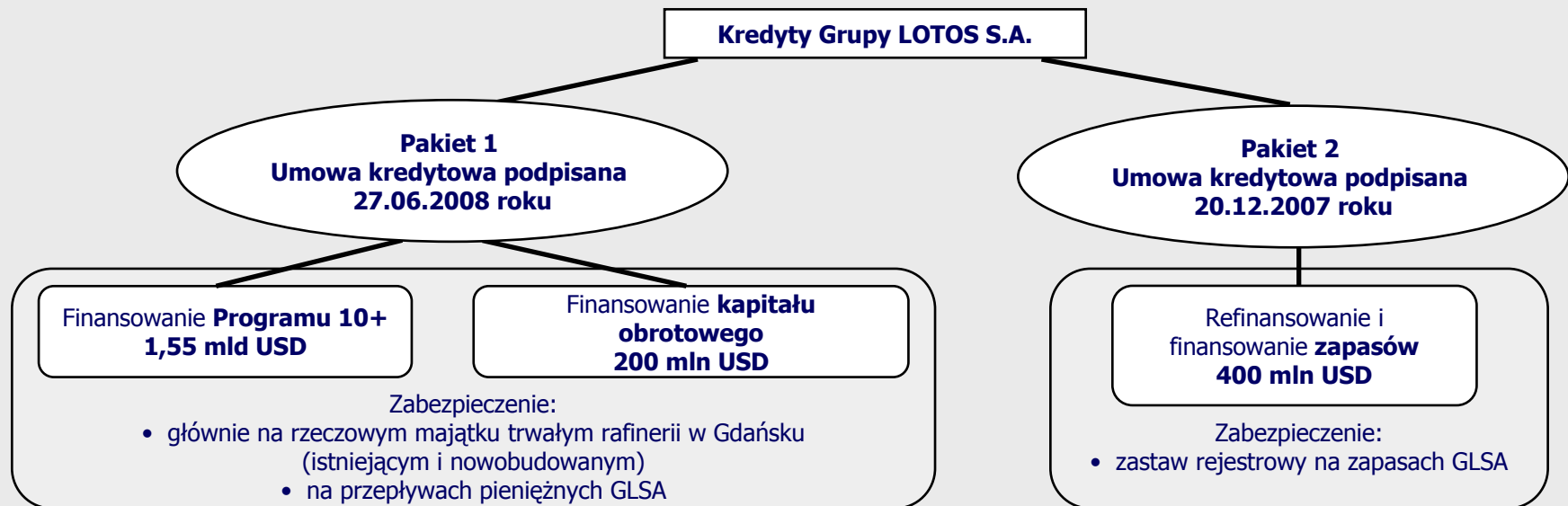


### Komentarz

- Realizacja Programu 10+ nie wpłynie na funkcjonowanie istniejących instalacji w rafinerii w Gdańsku.
- Przyłączenia nowych instalacji do obecnie istniejących zostanie zrealizowane podczas postoju remontowego rafinerii, wiosną 2009 roku.

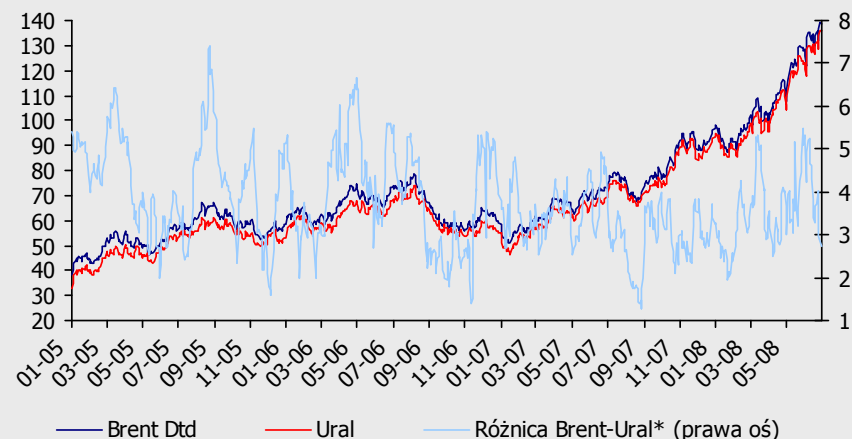
### Finansowanie zapotrzebowania na kapitał Grupy LOTOS

- Koncepcja finansowania przewiduje dwa osobne pakiety kredytowe, które zastąpią wszystkie obecnie dostępne linie kredytowe:
  - finansowanie długoterminowe Programu 10+ wraz z finansowaniem kapitału obrotowego, zabezpieczone wspólnie na majątku rafinerii w Gdańsku (instalacje istniejące i nowobudowane),
  - finansowanie zapasów zabezpieczone przede wszystkim zastawem rejestrowym na zapasach GL SA.



- Rozdzielenie kredytowania, poza inną specyfiką przedmiotu finansowania, ma przede wszystkim uzasadnienie ekonomiczne – odrębny kredyt na zapasy jest tańszy (co znajduje odbicie w niższych prowizjach i marży bankowej) niż w przypadku, gdyby całość finansowania organizowana była w jednym, dużym i długookresowym pakiecie.

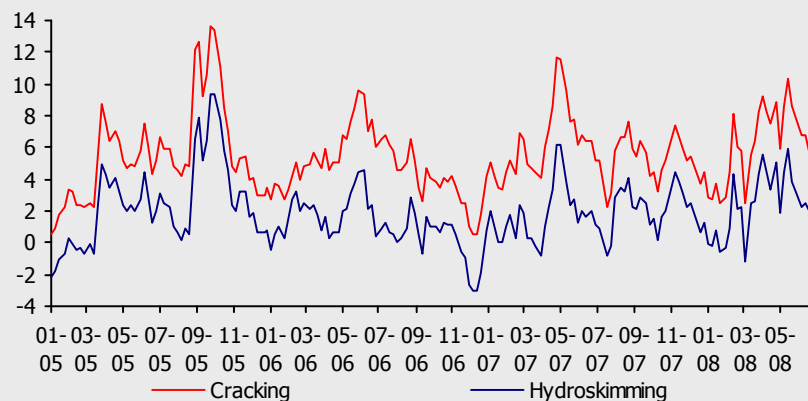
### Ceny ropy i dyferencjał Brent/Ural\* (USD/bbl)



Źródło: Grupa LOTOS

\* Z notowań

### Marża rafineryjna z notowań\* (USD/bbl)



\* Rotterdam Brent

Źródło: PVM

### Kluczowe wartości\*

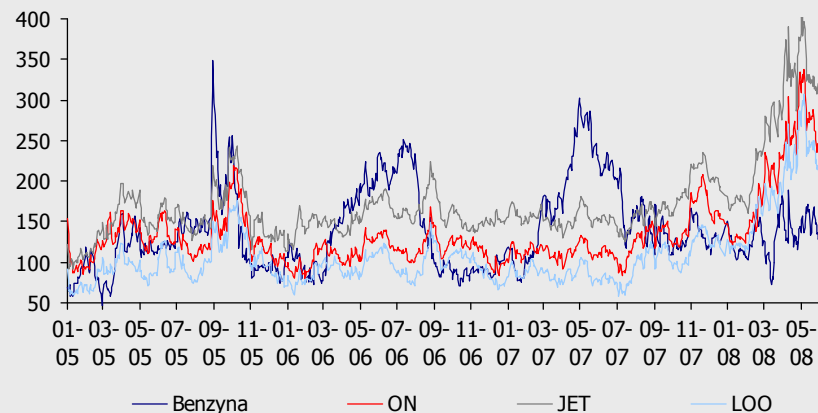
	II kw. 07	II kw. 08	2007
• Dated Brent FOB (USD/bbl)	68,75	121,21	72,39
• Ural CIF Rotterdam (USD/bbl)	65,03	117,47	69,16
• Dyferencjał Brent/Ural** (USD/bbl)	3,72	3,73	3,23
• Marża rafineryjna** (USD/bbl)	7,67	7,89	5,80

### Marże z notowań

• Benzyna (USD/t)	234,61	145,54	162,71
• ON (0,005) (USD/t)	112,98	270,32	124,65
• LOO (USD/t)	83,69	337,77	94,93
• Paliwo lotnicze (USD/t)	153,42	238,36	164,53
• Ciężki olej opałowy (USD/t)	-205,61	-380,83	-208,26

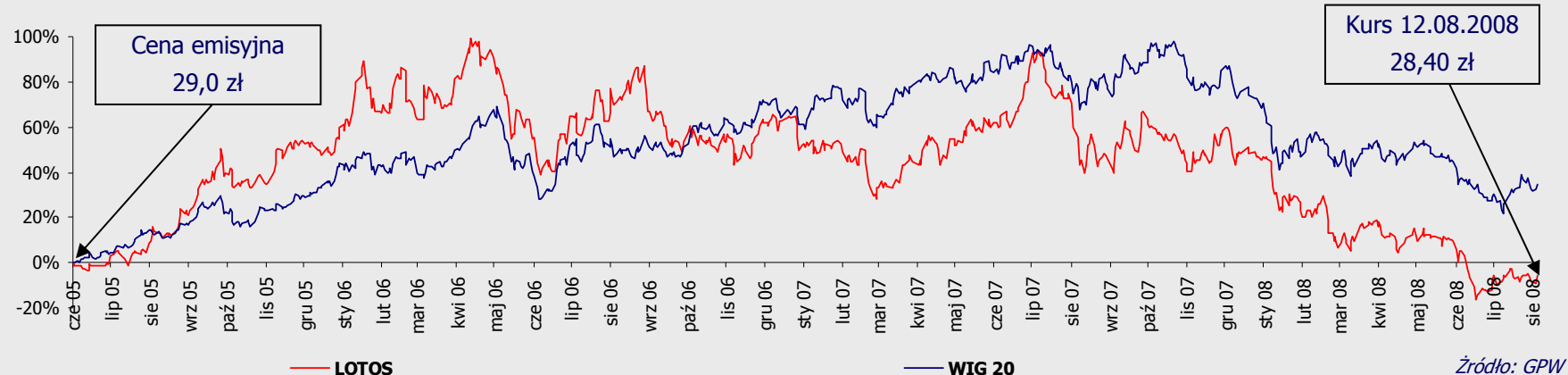
\* Wartości średnie w podanym okresie \*\* Z notowań

### Marża z notowań (USD/tonę) bez COO



Źródło: Grupa LOTOS

### Przebieg notowań



### Grupa LOTOS na GPW \*

• Data debiutu	9 czerwca 2005
• Cena emisyjna akcji	29 zł
• Średni dzienny wolumen	251,4 tys. akcji
• Średnia dzienna wartość obrotów	10,8 mln zł
• Wartość obrotów do kapitalizacji	0,33%
• Kapitalizacja przy cenie emisyjnej	3 297,3 mln zł
• Kapitalizacja bieżąca	3 229,1 mln zł
• Wzrost wartości od IPO	-2,1%

### Grupa LOTOS w indeksie WIG20

- **Grupa LOTOS weszła w skład indeksu WIG20 16 września 2005**
- **Pozycja w indeksie WIG20\*: 17**
- **Udział w indeksie WIG20\*: 1,3%**

\* Na dzień 12 sierpnia 2008 r.



- Niniejsza prezentacja na temat skonsolidowanych wyników finansowych Grupy LOTOS S.A. po II kwartale 2008 r. („Prezentacja”) została przygotowana przez Grupę LOTOS S.A. („Spółka”). Ani niniejsza Prezentacja, ani jakakolwiek jej kopia nie może być powielana, rozpowszechniana, ani przekazywana bezpośrednio lub pośrednio jakiejkolwiek osobie w jakimkolwiek celu bez wiedzy i zgody Spółki. Powielanie, rozpowszechnianie lub przekazywanie niniejszej Prezentacji jakimkolwiek osobom w innych jurysdykcjach może podlegać ograniczeniom prawnym, a osoby, do których może ona dotrzeć powinny zapoznać się z wszelkimi tego rodzaju ograniczeniami, oraz stosować się do nich. Nieprzestrzeganie tych ograniczeń może stanowić naruszenie obowiązującego prawa.
- Niniejsza Prezentacja nie przedstawia pełnego ani wyczerpującego obrazu Spółki, jej pozycji i perspektyw. Niniejsza Prezentacja, związane z nią slajdy oraz ich opisy mogą zawierać twierdzenia odnoszące się do przyszłości. Twierdzenia takie nie mogą być jednak rozumiane jako zapewnienia i prognozy Spółki, co do spodziewanych przyszłych wyników Spółki czy spółek jej grupy kapitałowej. Spółka przekazuje posiadany obraz wyników finansowych Grupy LOTOS S.A. po II kwartale 2008 roku, sporządzony zgodnie z najlepszą wiedzą Zarządu.
- W odniesieniu do wyczerpującego charakteru lub rzetelności informacji przedstawionych w niniejszej Prezentacji nie mogą być udzielone żadne zapewnienia ani oświadczenia. Ani Spółka, ani jej Akcjonariusze, podmioty zależne, doradcy lub przedstawiciele tych osób nie ponoszą żadnej odpowiedzialności z jakiegokolwiek powodu wynikającego z dowolnego wykorzystania niniejszej Prezentacji. Ponadto żadne informacje zawarte w niniejszej Prezentacji nie stanowią zobowiązania ani oświadczenia ze strony Spółki, jej udziałowców, podmiotów zależnych, doradców lub przedstawicieli takich osób.
- Niniejsza Prezentacja została sporządzona wyłącznie w celach informacyjnych i nie stanowi oferty kupna bądź sprzedaży ani oferty mającej na celu pozyskanie oferty kupna lub sprzedaży jakichkolwiek papierów wartościowych, bądź instrumentów finansowych lub uczestnictwa w jakimkolwiek przedsięwzięciu handlowym. Niniejsza Prezentacja nie stanowi oferty ani zaproszenia do dokonania zakupu bądź zapisu na jakiejkolwiek papiery wartościowe w dowolnej jurysdykcji i żadne postanowienia w niej zawarte nie mogą stanowić podstawy żadnej umowy, zobowiązania lub decyzji inwestycyjnej, ani też nie należy na niej polegać w związku z jakąkolwiek umową, zobowiązaniem lub decyzją inwestycyjną.