



Grupa Kapitałowa LOTOS

październik 2016

O Grupie Kapitałowej LOTOS



Pionowo zintegrowany koncern naftowy, z portfelem aktywów skoncentrowanym na dwóch segmentach - Upstream (poszukiwanie i wydobywanie) i Downstream (rafineria i działalność handlowa). Jedna z najbardziej zaawansowanych technologicznie rafinerii w Europie. Zróżnicowany geograficznie portfel koncesji poszukiwawczo – wydobywczych.

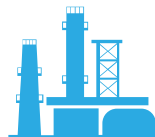
UPSTREAM



Poszukiwanie i wydobywanie

Portfel aktywów w 3 krajach:
Norwegia, Polska, Litwa

DOWNSTREAM



Rafineria

Jedna z najbardziej zaawansowanych technologicznie rafinerii w Europie



Działalność handlowa

3, co do wielkości, sieć stacji paliw w Polsce (480 obiektów). Sprzedaż paliw i innych produktów ropopochodnych (asfalty i oleje)

Kluczowe projekty rozwojowe



Zagospodarowanie złoża B8 na Bałtyku

- Zasoby 2P ok. 30 mln boe ropy naftowej
- Testowa produkcja w 2016: ok. 3 tys. boe/d; na pełną skalę od jesieni 2017: ok. 5-6 tys. boe/d
- Capex do poniesienia 250 mln PLN

Zagospodarowanie złoża Utgard (dawne Alfa Sentral)

- Zasoby 2C 8,1 mln boe (55% ropy i 45% gazu)
- Szacowana produkcja: ok. 4 boe/d – w 2019/20
- Capex do poniesienia 250 mln PLN

Zagospodarowanie złóż B4/B6 na Bałtyku razem z CalEnergy

- Zasoby 2C ok. 17,9 mln boe gazu ziemnego
- Ostateczna decyzja inwestycyjna zależna od sytuacji makroekonomicznej w 2017
- Szacowana produkcja: ok. 4,3 boe/d od 2020
- Capex do poniesienia 880 mln PLN

Zagospodarowanie złoża Yme na Norweskim Szelfie Kontynentalnym

- Zasoby 2C ok. 15 mln boe ropy naftowej
- Ostateczna decyzja inwestycyjna w 2017
- Szacowana produkcja: ok. 4,9 boe/d od 2019/20
- Capex do poniesienia 375 mln PLN

Zagospodarowanie złoża Frigg Gamma Delta z Langfjellet

- Zasoby 2C ok. 10,7 mln boe ropy naftowej
- Ostateczna decyzja inwestycyjna w 2018
- Szacowana produkcja: ok. 4 boe/d od 2021
- Capex do poniesienia 375 mln PLN



Projekt EFRA – Instalacja Opóźnionego Koksowania (DCU)

- Całkowite nakłady inwestycyjne szacowane na 2,3 mld PLN, w tym ok. 530-650 mln PLN środków z emisji akcji Grupy LOTOS
- Zwiększenie marży rafinerijnej o ok. 2 USD/bbl, dzięki większej ilości średnich destylatów w strukturze produkcji
- Zakończenie projektu planowane w 2018

Rozwój sieci stacji paliw

- Dalszy rozwój sieci stacji paliw na rynku krajowym
- Cel strategiczny: 10% udział w krajowym rynku detalicznym (pod względem wolumenu sprzedaży) zrealizowany na koniec 2015

1

Jedna z najbardziej zaawansowanych technologicznie rafinerii w Europie

- Średni wiek instalacji rafineryjnych – ok. 14 lat
- Wskaźnik kompleksowości na poziomie 9,5 (tzw. Solomon Complexity Index)

2

Strategiczna przewaga lokalizacji rafinerii w Gdańsku

- Bezpośredni dostęp do morza umożliwiający wyższą elastyczność surowcową oraz niższe koszty logistyki w transporcie morskim

3

Zróżnicowany portfel koncesji wydobywczych

- Portfel koncesji w polskiej strefie ekonomicznej Morza Bałtyckiego – wyłączność praw do wszystkich koncesji
Koncesje na wydobycie ropy: B3 (produkcja bieżąca), B8 (produkcja testowa od 4kw 2015). Złóża gazu: B4 i B6 (w procesie zagospodarowania)
- Norwegia: produkcja z pakietu złóż Heimdal i Sleipner (w konsorcjum z ExxonMobil, Statoil, Centrica oraz Total) i przyszły potencjał wydobywczy z innych złóż w Norwegii (Rind, Frigg Gamma Delta, Alfa Sentral)
- Litwa : wydobycie ropy naftowej na lądowych koncesjach wydobywczych

4

Doświadczona i wykwalifikowana kadra zarządzająca

- Skuteczna realizacja Programu 10+, jednej z największych przemysłowych inwestycji w Polsce

5

Marka LOTOS – jedna z najcenniejszych i najbardziej rozpoznawalnych marek na polskim rynku

- Udział w całkowitym krajowym rynku paliw na poziomie 30%⁽¹⁾
- Pozycja konkurencyjna w krajowym rynku detalicznym – udział rynkowy na poziomie 10% ⁽¹⁾

⁽¹⁾ Stan na 30 września 2016

Upstream

Norwegia

Wydobycie na NSK⁽¹⁾ w obszarze Heimdal i Sleipner – ropa naftowa i gaz



Polska

Wydobycie z Morza Bałtyckiego : złoża B3 i B8 – ropa i gaz



Litwa

Wydobycie ropy naftowej na lądzie



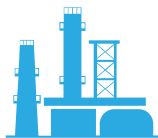
Stan na 30 września 2016; boe/d – baryłki ekwiwalentne (ropa + gaz)/dzień

(1) Norweski Szelf Kontynentalny

(2) Przeliczone na dni efektywnej produkcji



Downstream



Rafineria

Rafineria w Gdańsku - Jedna z najbardziej wydajnych rafinerii w Europie (zgodnie ze Studium Solomona 2013)

- Zdolności przerobowe na poziomie 10,5 mln ton rocznie (ok. 210 tys. bbl/d)
- Średnie wykorzystanie mocy projektowych w 3kw 2016: 102,6%
Elastyczność wsadu umożliwiająca dobór różnych gatunków surowca
- Elastyczność produktowa : ukierunkowanie na średnie destylaty (powyżej 50%)
- Wskaźnik kompleksowości Nelsona :
 - Dziś (bez EFRA): 9,5
 - Po ukończeniu EFRA: 10,6



Działalność handlowa

Sieć stacji paliw LOTOS – 3 największa w Polsce pod względem ilości obiektów

- Rozwinięta infrastruktura logistyczna i kanały dystrybucji
- Dominująca pozycja w sprzedaży krajowej asfaltów oraz olejów smarowe
- Całkowity udział rynkowy: 30%⁽¹⁾ (wolumen sprzedaży)
- Detaliczny udział rynkowy : 10%⁽¹⁾ (wolumen sprzedaży)
- Sieć detaliczna: 480⁽¹⁾ stacji paliw

⁽¹⁾ Stan na 30 września 2016

Kluczowe dane finansowe

Podstawowe informacje – 4 kw. 2015

EBITDA: 670 mln PLN  **Oczyszczona⁽¹⁾ EBITDA wg LIFO: 641 mln PLN**
Segment wydobywczy: 103 mln PLN Segment wydobywczy: 117 mln PLN
Segment produkcji i handlu: 568 mln PLN Segment produkcji i handlu: 525 mln PLN

Przepływy pieniężne z działalności operacyjnej: 1 177 mln PLN (+108% r/r)

Średnie dzienne wydobycie: 28 696 boe/d⁽²⁾ (+144% r/r)

⁽¹⁾ Z wyłączeniem zdarzeń jednorazowych

⁽²⁾ Obliczenie na podstawie liczby dni, w których prowadzone było wydobycie

Kluczowe dane finansowe

(PLN m)

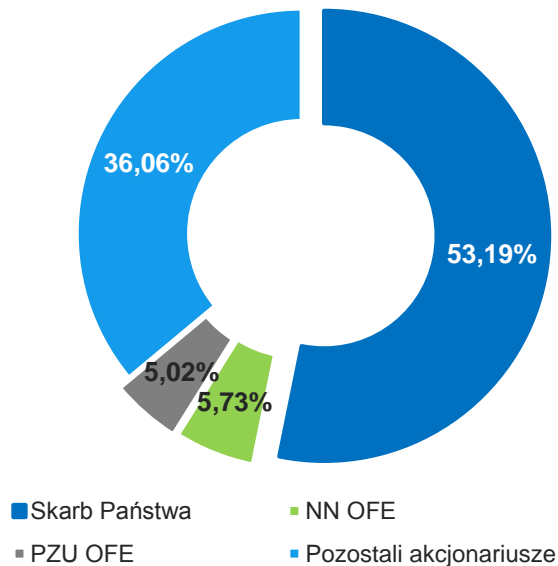
	2012	2013	2014	2015	3 kw 2016
Przychody ze sprzedaży	33 073,70	28 559,20	28 501,90	22 709,40	5 660,00
EBIT	308,3	166,6	-1 393,00	423,4	431,7
EBITDA (raportowana)	965,8	809,1	-584,1	1 137,90	669,7
Oczyszczona EBITDA wg. LIFO	2 020,70	1 094,50	1 391,10	2 156,00	640,9
Wynik netto	927,9	39,4	-1 466,40	-263,3	379,9
Aktywa	20 005,00	20 284,80	18 947,20	19 169,30	19 753,40
Kapitał własny	9 066,40	9 189,60	8 258,50	7 712,10	8 517,40
Dług netto ⁽¹⁾	6 290,60	5 715,60	6 315,50	6 139,60	4 401,00
Przepływy środków pieniężnych z działalności operacyjnej	1 347,10	1 416,30	1 380,50	1 488,10	1 177,00

⁽¹⁾ Zadłużenie długo i krótkoterminowe, obligacje oraz zobowiązania z tytułu leasingu finansowego skorygowane o środki pieniężne i ich ekwiwalenty

Struktura właścicielska



Struktura akcjonariatu



Komentarz

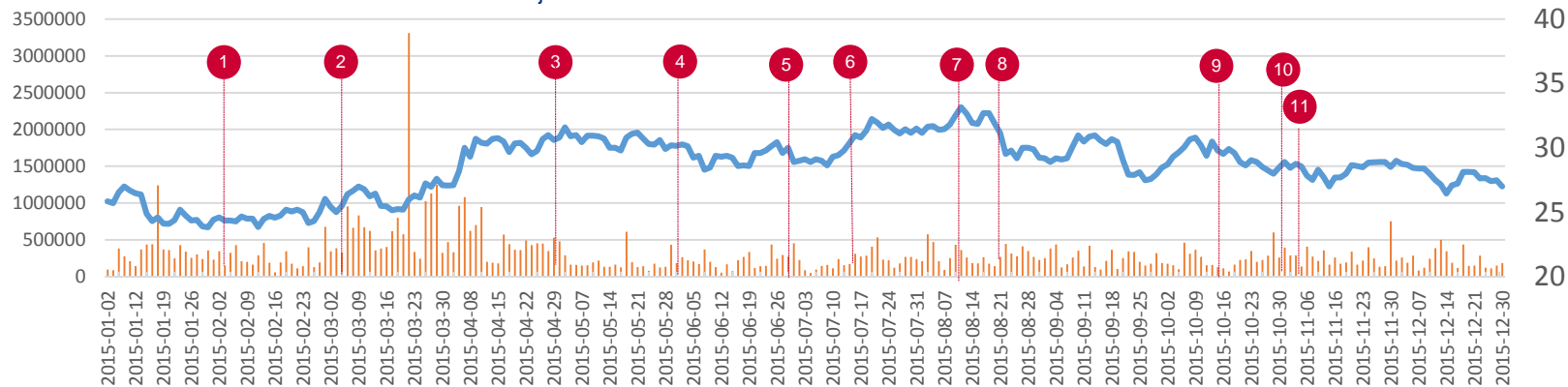
- Kapitał akcyjny Grupy LOTOS S.A. wynosi 184 873 362 PLN i składa się z 184 873 362 akcji zwykłych o wartości nominalnej 1 PLN na akcję
- Największymi akcjonariuszami jest Skarb Państwa, reprezentowany przez Ministretwo Energii oraz inwestorzy instytucjonalni, w szczególności Otwarte Fundusze Emerytalne (OFE) i Towarzystwa Funduszy Inwestycyjnych (TFI)

Kurs akcji Grupy LOTOS S.A.



Informacje o notowaniach: Ticker na GPW: LTS

Kod ISIN: PLLOTOS00025



1. Szacunki czynników z wpływem na wynik finansowy za 2015 r.
2. Raport roczny za 2014 r.
3. Kwartalny raport skonsolidowany za 1 kwartał 2015 r.
4. Zwyczajne Walne Zgromadzenie
5. Umowa na finansowanie Programu EFRA
6. Kontrakt na projektowanie techniczne instalacji EFRA
7. Półroczny raport skonsolidowany za 1 półrocze 2015 r.
8. Umowa na odbiór koksu z instalacji Programu EFRA
9. Szacunki czynników mających wpływ na wynik finansowy za 3 kwartału 2015 r.
10. Kwartalny raport skonsolidowany za 3 kwartał 2015 r.
11. Akwizycja pakietu aktywów wydobywczych Slepner

Wskaźniki rynkowe i wycena

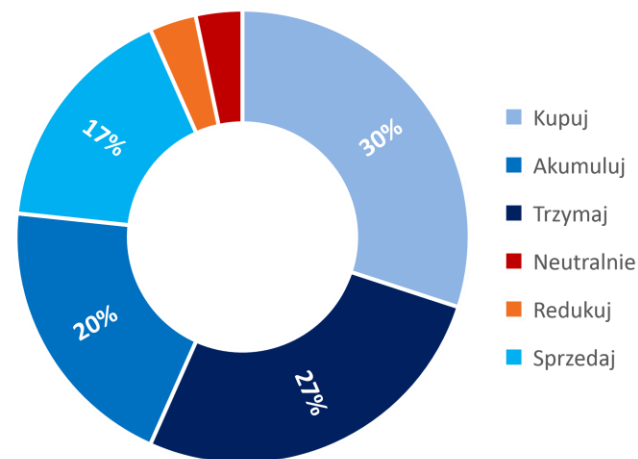
Wybrane wskaźniki rynkowe

	31 grudnia 2015
Cena	31,4 PLN
Dynamika kursu w 2015 roku %	5,8 %
Kurs maksimum	33,2 PLN
Kurs minimum	23,8 PLN
Średni dzienny wolumen obrotów (12 miesięcy)	314 239 akcji
Średni dzienny wolumen obrotów do free float (%)	0.4%
Kapitalizacja rynkowa	4 991,6 PLN

Wybrane wskaźniki wyceny

	31 grudnia 2015
Wartość księgowa	7 712,1 mln PLN
Wartość przedsiębiorstwa	11 131,3 mln PLN
Zysk na akcję	-

Rekomendacje analityków (ostatnie 12 miesięcy, stan na 31 grudnia 2015)



Źródło: w oparciu o 30 rekomendacji analityków



Biuro Relacji Inwestorskich Grupa LOTOS S.A.

Grupa LOTOS S.A.
ul. Elbląska 135
80-718 Gdańsk
Polska

e-mail: ir@grupalotos.pl
www: <http://inwestor.lotos.pl>