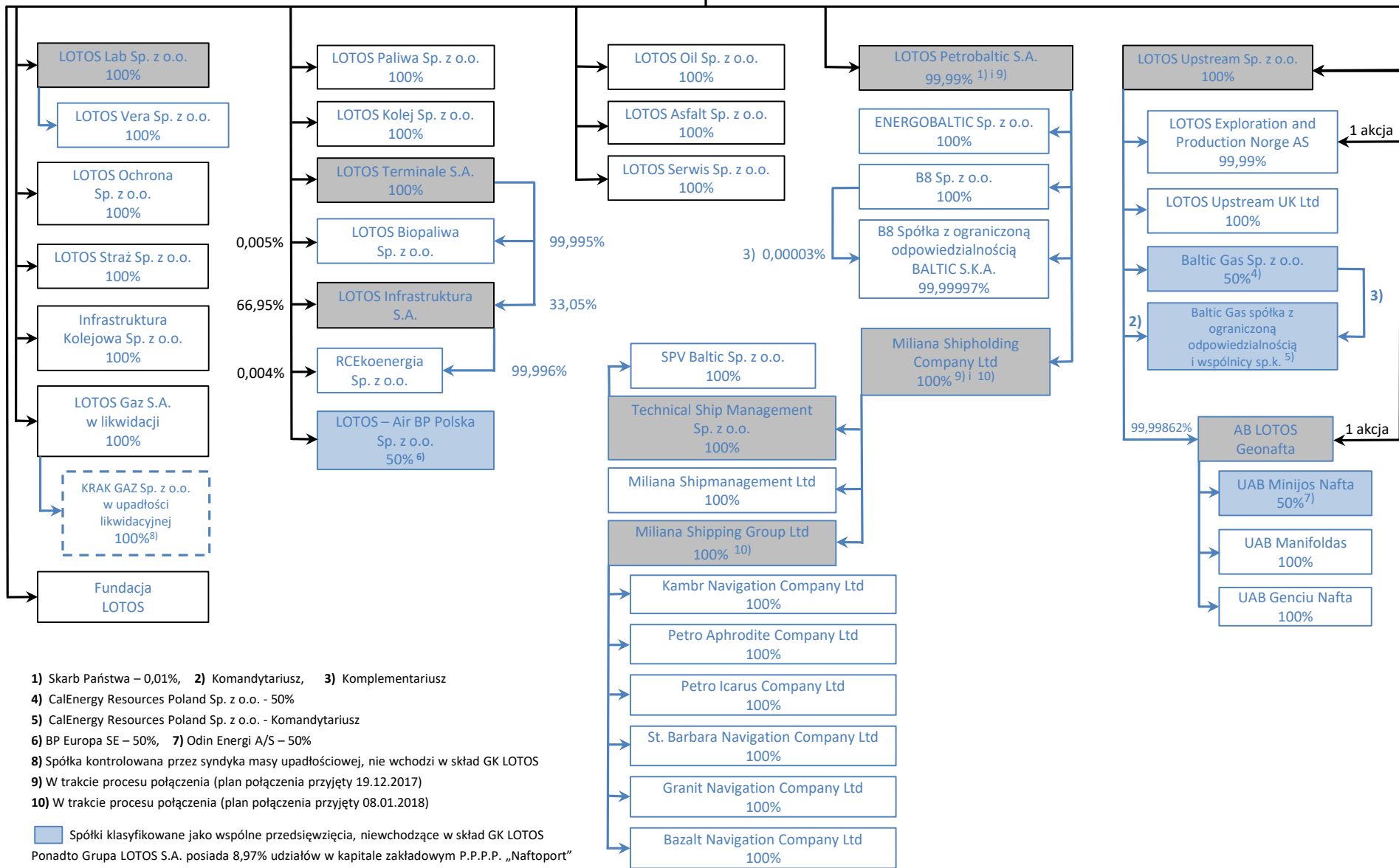


STAN NA DZIEŃ: 03.04.2018

Grupa LOTOS S.A.



1) Skarb Państwa – 0,01%, 2) Komandytariusz, 3) Komplementariusz

4) CalEnergy Resources Poland Sp. z o.o. - 50%

5) CalEnergy Resources Poland Sp. z o.o. - Komandytariusz

6) BP Europa SE – 50%, 7) Odin Energi A/S – 50%

8) Spółka kontrolowana przez syndyka masy upadłościowej, nie wchodzi w skład GK LOTOS

9) W trakcie procesu połączenia (plan połączenia przyjęty 19.12.2017)

10) W trakcie procesu połączenia (plan połączenia przyjęty 08.01.2018)

Spółki klasyfikowane jako wspólne przedsięwzięcia, niewchodzące w skład GK LOTOS
Ponadto Grupa LOTOS S.A. posiada 8,97% udziałów w kapitale zakładowym P.P.P.P. „Naftoport” Sp. z o.o. (spółce należącej do Grupy Kapitałowej PERN z Płocka)